

## BAB V

### IMPLEMENTASI DAN PEMBAHASAN

#### 10.1 Instalasi Perangkat Keras

Tahap pertama dalam tahap implementasi penelitian ini adalah tahap instalasi terhadap perangkat keras yang dibutuhkan. Untuk tahap instalasinya adalah sebagai berikut :

- a. Masukkan *SD Card* ke dalam slot memori yang terdapat pada *IP Camera*



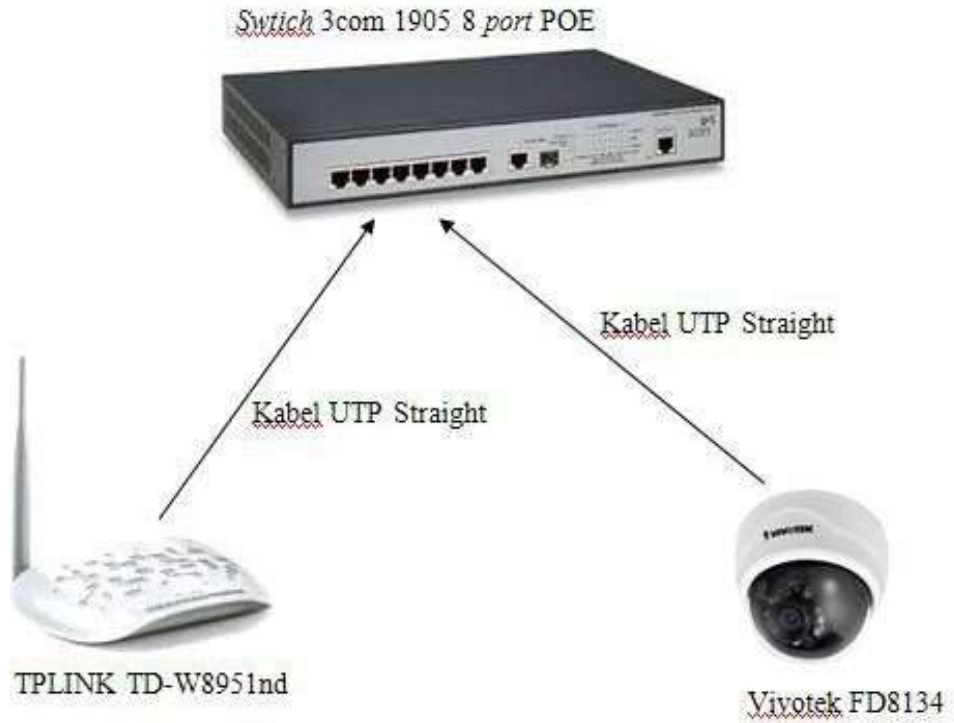
Gambar 5.1 Instalasi *SD Card* *IP Camera*

- b. Hubungkan *IP Camera* dengan Kabel *UTP* menggunakan *Barel*.

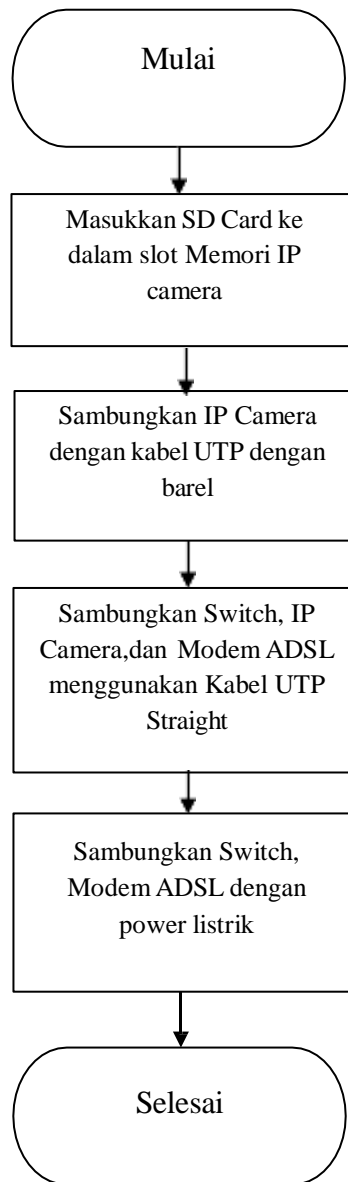


Gambar 5.2 Menghubungkan *IP Camera* dengan Kabel *UTP*

- c. Hubungkan *IP Camera* dan *Modem ADSL* ke *Switch* menggunakan Kabel *UTP (Unshielded Twisted Pair) Straight*.



Gambar 5.3 Menghubungkan *IP Camera* dan *Modem ADSL* ke *Switch*



Gambar 5.4 Flowchart Instalasi *Hardware CCTV*

## 10.2 Instalasi Perangkat Lunak

Sebelum membuat penerapan aplikasi untuk *meremote* atau menampilkan rekaman *CCTV* di *handphone*, terlebih dahulu dilakukan penginstalan *software* yang dibutuhkan dalam pembuatan aplikasi ini. Instalasi yang dilakukan :

**a. Instalasi Java Runtime Environment *Version 7.60***

Sebelum membuat penerapan aplikasi untuk *meremote* atau menampilkan rekaman *CCTV* di *handphone*, terlebih dahulu dilakukan penginstalan *software* yang dibutuhkan dalam pembuatan aplikasi ini. *Software* yang digunakan adalah *JRE Version 7.60*

Tahap instalasi *Java* adalah sebagai berikut:

- 1) Menunggu proses persiapan instalasi, tekan *next* untuk melanjutkan.



Gambar 5.5 Instalasi *JRE*

2) Proses instalasi sedang berjalan.



Gambar 5.6 Instalasi *JRE*

3) Proses instalasi selesai

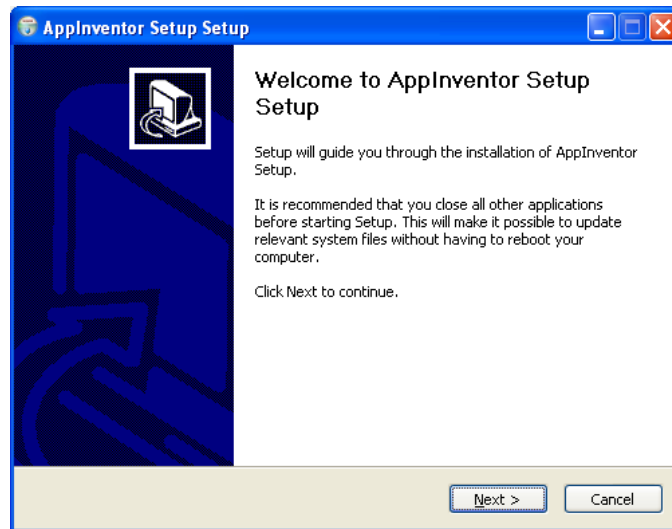


Gambar 5.7 Instalasi *JRE*

## b. Instalasi App Inventor Setup Software Version 2.2

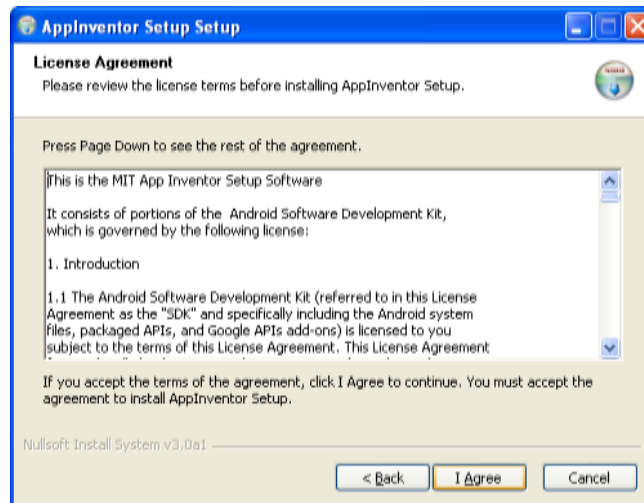
Tahap selanjutnya yaitu melakukan instalasi *App Inventor Setup Software Version 2.2* pada komputer yang berfungsi untuk menjalankan emulator atau menghubungkan komputer dengan *handphone*. Tahap instalasi *App Inventor Setup Software Version 2.2* adalah sebagai berikut:

- 1) Tampilan pertama instalasi, tekan next untuk melanjutkan.



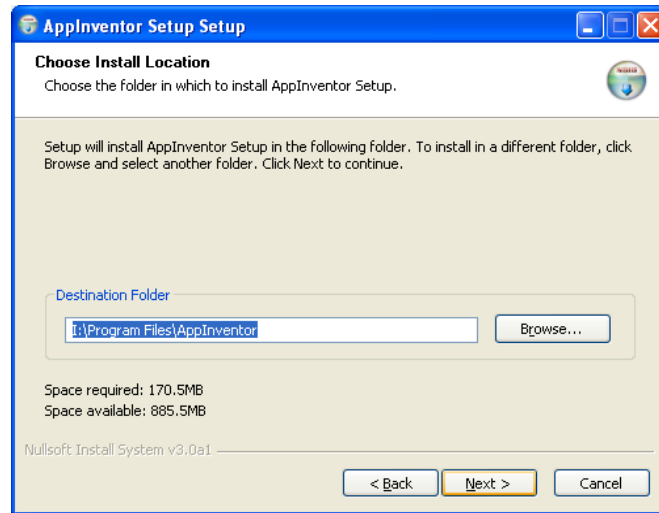
Gambar 5.8 Instalasi *App Inventor Setup*

- 2) Klik *I Agree* untuk menyetujui persetujuan instalasi *software*.



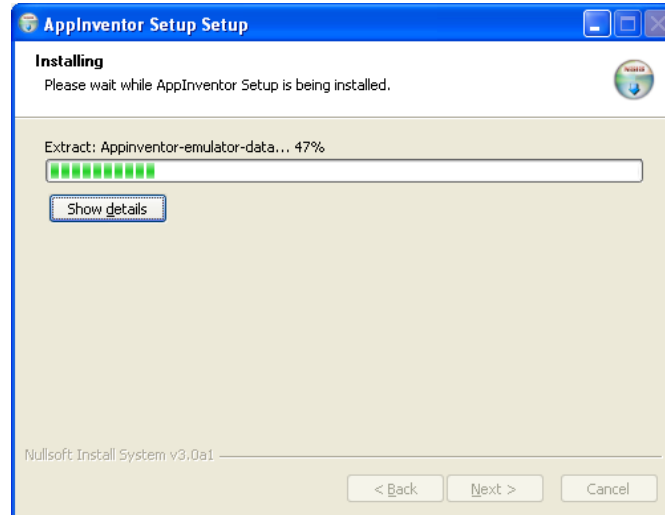
Gambar 5.9 Instalasi *App Inventor Setup*

- 3) Tentukan lokasi instalasi *software*, kemudian tekan next untuk melanjutkan.



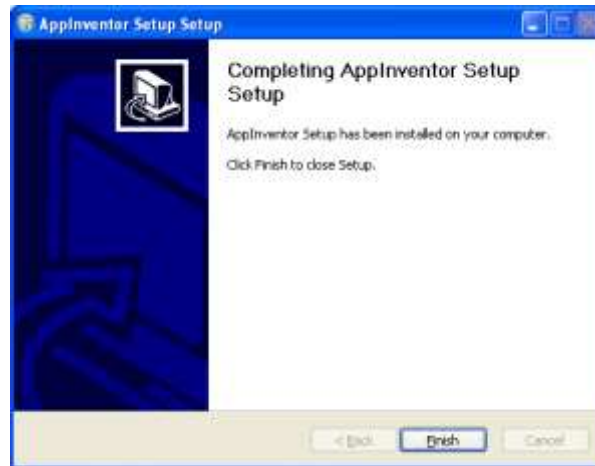
Gambar 5.10 Instalasi *App Inventor Setup*

- 4) Menunggu proses instalasi yang sedang berjalan.



Gambar 5.11 Instalasi *App Inventor Setup*

5) Instalasi telah selesai.



Gambar 5.12 Instalasi *App Inventor Setup*

**c. Instalasi *MIT AI2 Companion Version 2***

Tahap selanjutnya adalah melakukan instalasi software *MIT AI2 Companion Version 2* pada *handphone android* yang berfungsi sebagai aplikasi penghubung antara *handphone* dengan komputer yang sudah diinstall *Software Appinventor*. Tahapan instalasi *MIT AI2 Companion Version 2* adalah sebagai berikut:

1) Masukkan *MIT AI2 Companion* pada kolom pencarian di *playstore*.



Gambar 5.13 Instalasi *MIT AI2 Companion*

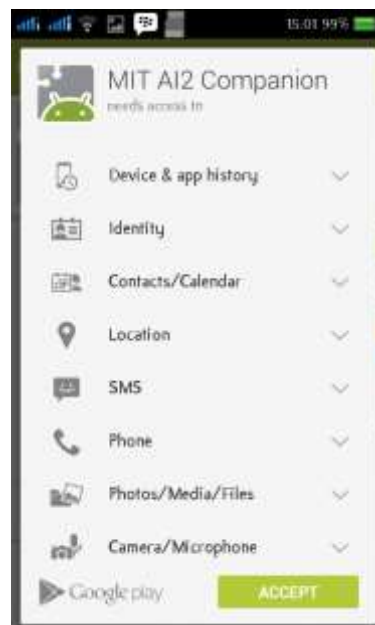


2) Tampilan aplikasi *MIT AI2 Companion* pada *playstore*.



Gambar 5.14 Instalasi *MIT AI2 Companion*

3) Klik Accept untuk menyetujui persyaratan instalasi aplikasi.



Gambar 5.15 Instalasi *MIT AI2 Companion*

4) Tunggu proses instalasi sampai selesai



Gambar 5.16 Instalasi *MIT AI2 Companion*

**d. Instalasi Google Chrome Version 35.0.1916.153**

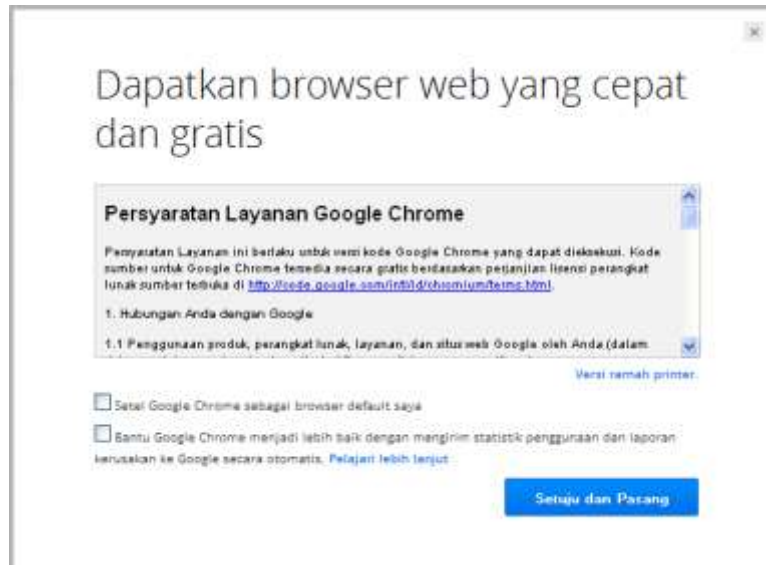
Untuk memulai pemrograman aplikasi untuk *remote CCTV*, diperlukan *browser Firefox 3.6* atau lebih, *Internet Explorer 7* atau lebih, *Google Chrome 4.0* atau lebih. Disini penulis menggunakan *Google Chrome Version 35.0.1916.153*. Adapun tahap instalasinya adalah :

- 1) Masukan <http://www.google.co.id/intl/id/chrome/browser/> pada *URL browser*, maka akan muncul gambar seperti dibawah, klik *Unduh Chrome* untuk melanjutkan.



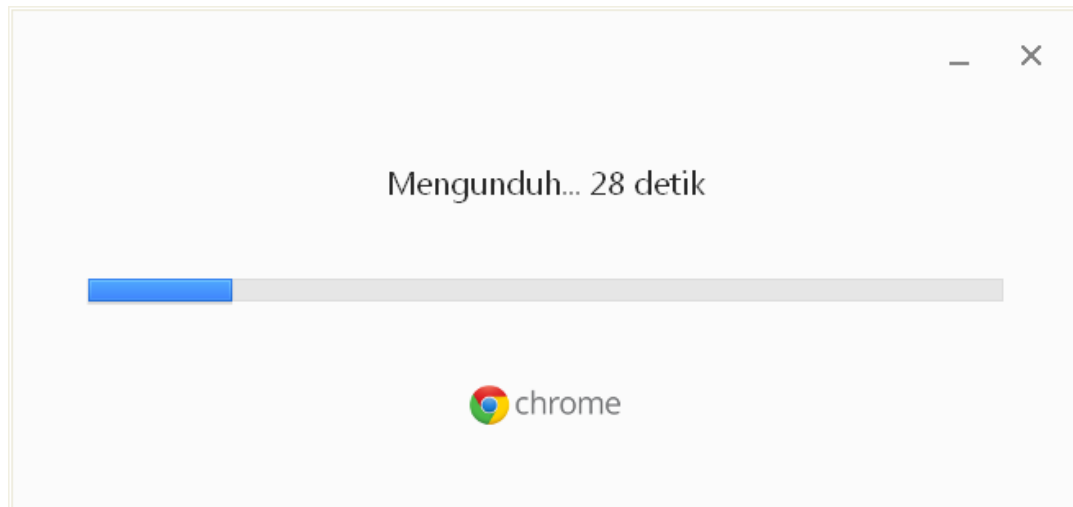
Gambar 5.17 Instalasi *Google Chrome*

2) .OLN 36HWXMX GDQ 3DVDQJ' XQWXN PHODQ



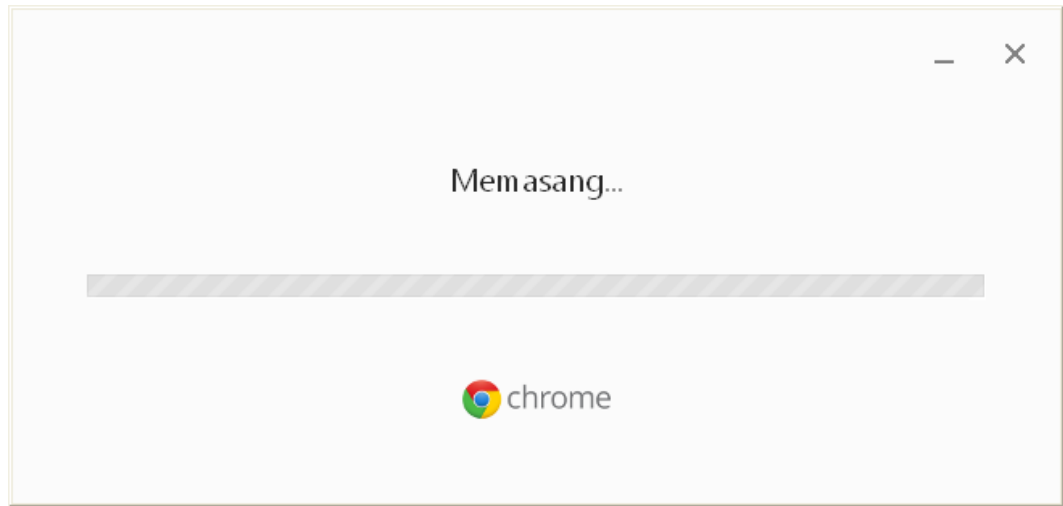
Gambar 5.18 Instalasi *Google Chrome*

3) Tunggu proses unduh sampai selesai.



Gambar 5.19 Instalasi *Google Chrome*

4) Setelah unduhan selesai, chrome otomatis melakukan instalasi.



Gambar 5.20 Instalasi *Google Chrome*

5) Instalasi selesai.

Gambar 5.21 Instalasi *Google Chrome*