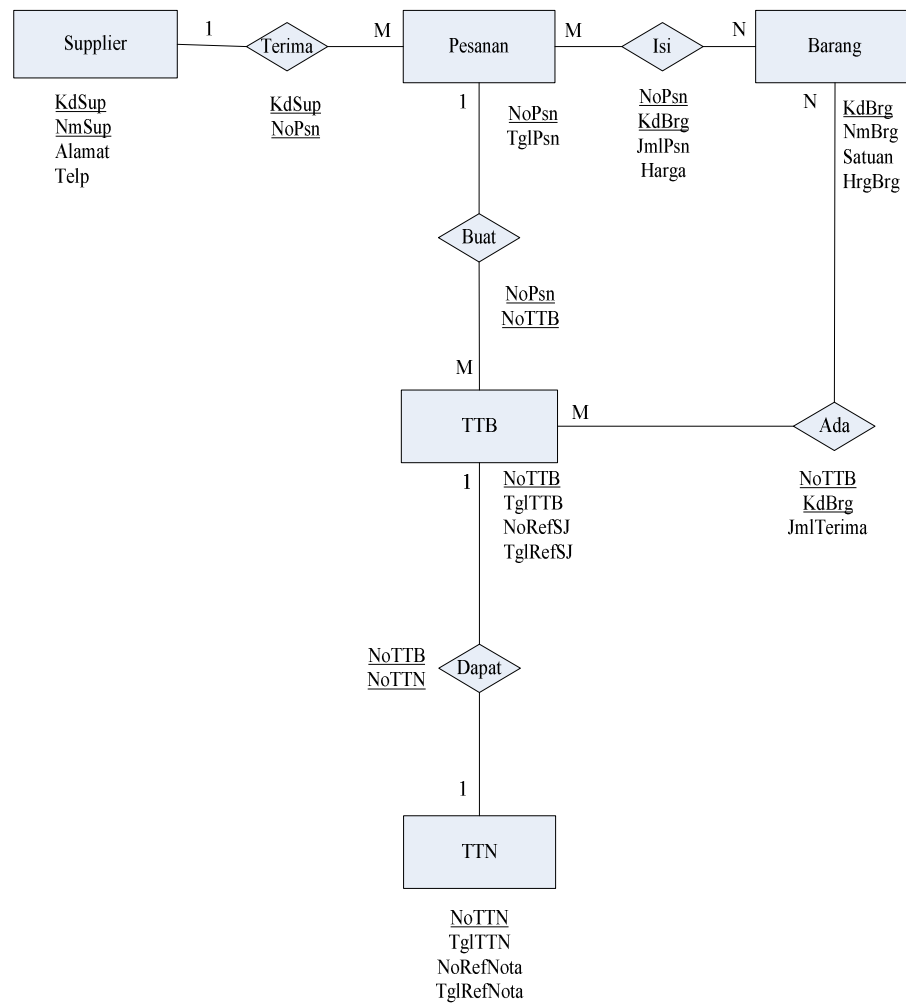


BAB IV RANCANGAN SISTEM

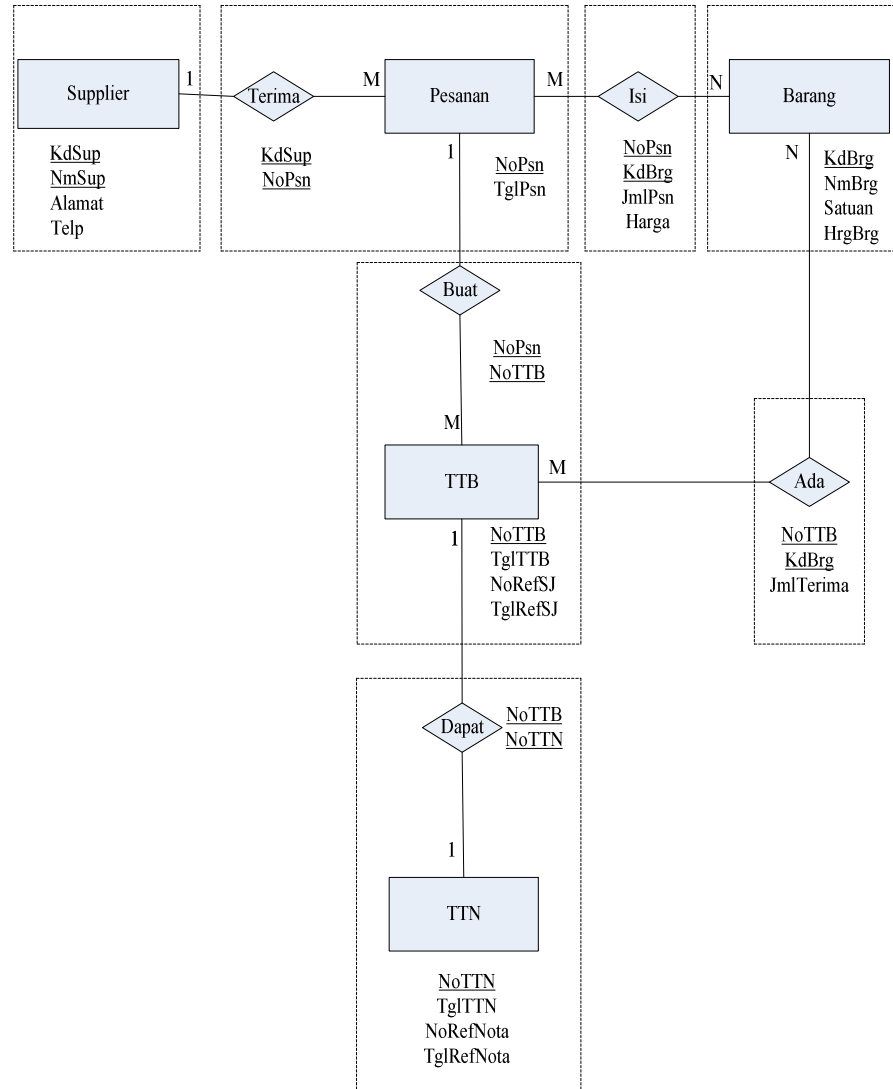
1. Rancangan Basis Data

a) Entity Relationship Diagram



Gambar IV.1
Entity Relationship Diagram

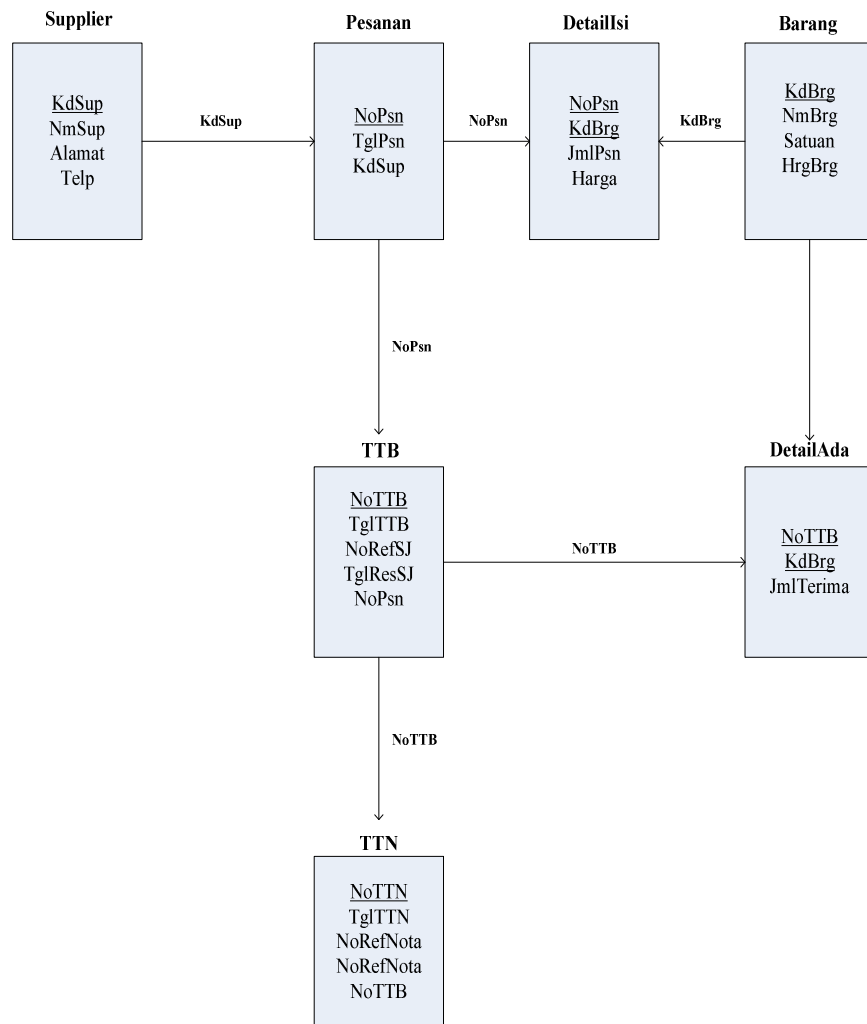
b) Transformasi Diagram ER ke Logical Record Structure



Gambar IV.2

Transformasi Diagram ER ke Logical Record Structure

c) Logical Record Structure(LRS)



Gambar IV.3
Logical Record Structure

d) Tabel

1) Tabel Barang

KdBrg	NmBrg	Satuan	HrgBrg	Stok
PK				

Tabel IV.1
Tabel Barang

2) Tabel Supplier

KdSup	NmSup	Alamat	Telp
PK			

Tabel IV.2
Tabel Supplier

3) Tabel Pesanan

NoPsn	TglPsn	KdSup
PK		FK

Tabel IV.3
Tabel Pesanan

4) Tabel Detail Isi

NoPsn	KdBrg	JmlPsn	Harga
FK	FK		
PK			

Tabel IV.4
Tabel *Detail Isi*

5) Tabel TTN

NoTTN	TglTTN	NoRefNota	TglRefNota	NoPsn
PK				FK

Tabel IV.5
Tabel TTN

6) Tabel Detail Ada

NoTTB	KdBrg	JmlTerima
FK	FK	
PK		

Tabel IV. 6
Tabel Detail Ada

7) Tabel TTB

NoTTB	TglTTB	NoRefSJ	TglRefSJ	NoPsn
PK				FK

Tabel IV.7

Tabel TTB

e) **Spesifikasi Basis Data**

Spesifikasi Basis Data ini merupakan uraian terinci dari tiap-tiap relasi (table/file). Berikut adalah Spesifikasi basis data yang diusulkan:

- 1) Nama File : Supplier
 Media : Harddisk
 Isi : Data Pribadi Supplier
 Organisasi : Index Sequential
 Primary Key : KdSup
 Panjang Record : 97 Byte
 Jumlah Record : 12 Record
 Struktur :

No	Nama Field	Jenis	Lebar	Desimal	Keterangan
1	KdSup	Text	5	-	Kode Supplier
2	NmSup	Text	30	-	Nama Supplier
3	Alamat	Text	50	-	Alamat
4	Telp	Text	12	-	Nomor Telpon

Table IV. 8

Spesifikasi Basis Data *Supplier*

- 2) Nama File : Pesanan
 Media : Harddisk
 Isi : Data-data Pesanan
 Organisasi : Index Sequential
 Primary Key : NoPsn
 Panjang Record : 19 *Byte*
 Jumlah Record : 180 *Record*
 Struktur :

No	Nama Field	Jenis	Lebar	Desimal	Keterangan
1	NoPsn	Text	4	-	Nomor Pesan
2	TglPsn	Date	10	-	Tanggal Pesan
3	KdSup	Text	5	-	Kode Supplier

Table IV. 9
Spesifikasi Basis Data Pesanan

- 3) Nama File : Barang
 Media : Harddisk
 Isi : Data-data Barang
 Organisasi : Index Sequential
 Primary Key : KdBrg
 Panjang Record : 48 *Byte*
 Jumlah Record : 210 *Record*
 Struktur :

No	Nama Field	Jenis	Lebar	Desimal	Keterangan
1	KdBrg	Text	4	-	Nomor Urut
2	NmBrg	Text	30	-	Nama Barang
4	Satuan	Text	5	-	Satuan Barang

5	HrgBrg	Currency	8	-	Harga Barang
6	Stok	Number	1	-	Stok Barang

Table IV.10
Spesifikasi Basis Data Barang

- 4) Nama File : Detail Isi
Media : Harddisk
Isi : Data-data Isi
Organisasi : Index Sequential
Primary Key : NoPsn + KdBrg
Panjang Record : 17 Byte
Jumlah Record : 900 Record
Struktur :

No	Nama Field	Jenis	Lebar	Desimal	Keterangan
1	NoPsn	Text	4	-	Nomor Pesan
2	KdBrg	Text	4	-	Kode Barang
3	JmlPsn	Number	1	-	Jumlah Pesan
4	Harga	Currency	8	-	Harga Pesan

Table IV.11
Spesifikasi Basis Data Detail Isi

- 5) Nama File : TTN
 Media : Harddisk
 Isi : Data-data TTN
 Organisasi : Index Sequential
 Primary Key : NoTTN
 Panjang Record : 40 *Byte*
 Jumlah Record : 180 *Record*
 Struktur :

No	Nama Field	Jenis	Lebar	Desimal	Keterangan
1	NoTTN	Text	5	-	Nomor Tanda Terima Nota
2	TglTTN	Date	10	-	Tanggal Tanda Terima Nota
3	NoRefNota	Text	10	-	Nomor Referensi Nota
4	TglRefNota	Date	10	-	TanggalReferensiNota
5	NoTTB	Text	5	-	Nomor Pesan

Table IV.12
Spesifikasi Basis Data TTN

- 6) Nama File : TTB
 Media : Harddisk
 Isi : Data-data TTB
 Organisasi : Index Sequential
 Primary Key : NoTTB
 Panjang Record : 39 *Byte*
 Jumlah Record : 180 *Record*
 Struktur :

No	Nama Field	Jenis	Lebar	Desimal	Keterangan
1	NoTTB	Text	5	-	Nomor Tanda TerimaBarang
2	TglTTB	Date	10	-	Tanggal Tanda Terima Barang
3	NoRefSJ	Text	10	-	NomorReferensi SuratJalan
4	TglRefSJ	Date	10	-	TanggalReferensi SuratJalan
5	NoPsn	Text	4	-	Nomor Pesan

Table IV.13
Spesifikasi Basis Data TTB

- 7) Nama File : Detail Ada
Media : Harddisk
Isi : Data-data Jumlah kirim
Organisasi : Index Sequential
Primary Key : NoTTB + KdBrg
Panjang Record : 10 *Byte*
Jumlah Record : 360 *Record*
Struktur :

No	Nama Field	Jenis	Lebar	Desimal	Keterangan
1	NoTTB	Text	5	-	NomorTanda TerimaBarang
2	KdBrg	Text	4	-	Kode Barang
3	JmlTerima	Number	1	-	Jumlah Terima

Table IV.14
Spesifikasi Basis Data Detail Ada

2. Rancangan Antar Muka

a. Rancangan Keluaran

Rancangan keluaran sistem usulan pembelian tunai dengan metodologi berorientasi obyek pada RAMADHAN FURNITURE menghasilkan 2 keluaran, yaitu :

- a) Surat Pesanan
- b) Laporan Pembelian

Rincian mengenai rancangan keluaran tersebut adalah sebagai berikut:

- a) Nama Keluaran : Surat Pesanan
 - Fungsi : Sebagai bukti data-data yang dipesan
 - Media : Lisan dan Tulisan
 - Distribusi : Supplier
 - Rangkap : 1 (Satu)
 - Frekuensi : Setiap terjadi transaksi pemesanan
 - Volume : 3/bulan
 - Format : Lampiran C.1 halaman 95
 - Keterangan : Berisikan data-data pesanan

- b) Nama Keluaran : Laporan Pembelian
 - Fungsi : Sebagai laporan kepada pimpinan
 - Media : Kertas
 - Distribusi : Pimpinan
 - Rangkap : 1 (Satu)
 - Frekuensi : Bulanan
 - Volume : 1/perbulan
 - Format : Lampiran C.2 halaman 96
 - Keterangan : Berisikan data laporan pembelian

b. Rancangan Masukan

Rancangan masukan sistem usulan pembelian tunai dengan metodologi berorientasi obyek pada RAMADHAN FUNITURE terdapat 4 masukan yaitu:

- a) Data Barang
- b) Data Suplier
- c) Data TTN
- d) Data TTB

Rincian mengenai rancangan masukan tersebut adalah sebagai berikut:

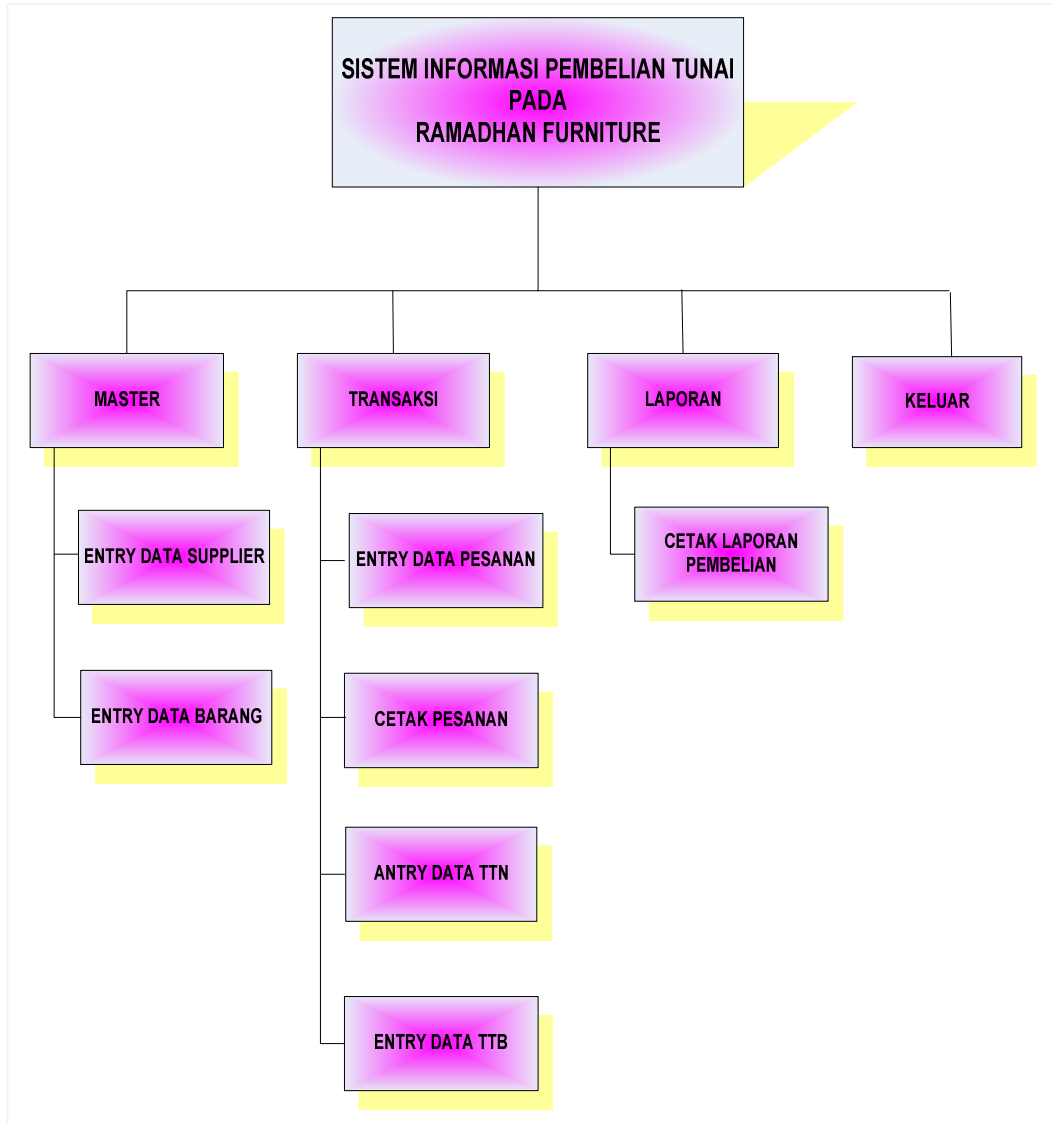
- a) Nama Masukan : Data Barang
 - Sumber : Pimpinan
 - Fungsi : Sebagai masukan untuk menginput data barang baru atau perubahan data barang
 - Media : Kertas
 - Rangkap : 1 (Satu)
 - Frekuensi : Setiap ada penambahan/perubahan data barang
 - Volume : 3/bulan
 - Format : Lampiran D.1 halaman 98
 - Keterangan : Berisikan data-data barang

- b) Nama Masukan : Data Supplier
 - Sumber : Supplier
 - Fungsi : Sebagai masukan untuk menginput data supplier baru
 - Media : Kertas
 - Rangkap : 1 (Satu)
 - Frekuensi : Setiap ada penambahan Supplier baru
 - Volume : 1/tahun

Format	: Lampiran D.1 halaman 99
Keterangan	: Berisikan data-data supplier
c) Nama Masukan : Data TTN	
Sumber	: Supplier
Fungsi	: Sebagai bukti pembayaran
Media	: Kertas
Rangkap	: 1 (Satu)
Frekuensi	: Setiap terjadi pembayaran
Volume	: 3/bulan
Format	: Lampiran D.3 halaman 100
Keterangan	: Berisikan tanda terima nota
d) Nama Masukan : Data TTB	
Sumber	: Supplier
Fungsi	: Sebagai tanda bukti pengiriman barang kepelanggan
Media	: Kertas
Rangkap	: 1 (Satu)
Frekuensi	: Setiap terjadi pemesanan barang
Volume	: 3/bulan
Format	: Lampiran D.4 halaman 101
Keterangan	: Berisikan tanda terima barang

c. Rancangan Dialog Layar

1) Struktur Tampilan Sistem Pembelian Tunai



Gambar IV.4

Struktur Tampilan Sistem Informasi Pembelian Tunai

2) Rancangan Layar

a) Rancangan Layar Menu Utama



Gambar IV.5

Rancangan Layar Menu Utama

b) Rancangan Layar Menu Utama File Master



Gambar IV. 6

Rancangan Layar Menu Utama File Master

c) Rancangan Layar Entry Data Barang

ENTRY DATA BARANG

RAMADHAN FURNITURE

Jl. Gajah Mada No.422, Pintu Air Atas

Hp. 081368489990/081273032373

Form Barang

Kode Barang

Nama Barang

Satuan

Harga Barang

Stok Barang

No	Kode Barang	Nama Barang	Satuan	Harga Barang	Stok
display	display	display	display	display	display
display	display	display	display	display	display

Tombol

Gambar IV.7

Rancangan Layar Entry Data Barang

d) Rancangan Layar Entry Data Supplier

The screenshot shows a software window titled "ENTRY DATA SUPPLIER" with a blue header bar. The main content area has an orange background. At the top, it displays the company name "RAMADHAN FURNITURE" and its address and phone number: "Jl. Gajah Mada No.422, Pintu Air Atas" and "Hp. 081368489990/081273032373". Below this is a section titled "Form Supplier" containing four input fields: "Kode Supplier" with a search button "Cari", "Nama Supplier", "Alamat Supplier", and "Telpon Supplier". Underneath the form is a table with five columns: "No", "Kode Supliier", "Nama Supliier", "Alamat Supliier", and "Telpon Supliier". Each cell in the table contains a placeholder "display" and a diagonal line. At the bottom, a section titled "Tombol" contains five buttons: "Simpan", "Ubah", "Hapus", "Batal", and "Keluar".

No	Kode Supliier	Nama Supliier	Alamat Supliier	Telpon Supliier
display	display	display	display	display

Gambar IV. 8

Rancangan Layar Entry Data Supplier

e) Rancangan Layar Menu Utama File Transaksi



Gambar IV. 9

Rancangan Layar Menu Utama File Transaksi

f) Rancangan Layar Form Entry Data Pesanan

ENTRY DATA PESANAN

RAMADHAN FURNITURE
Jl. Gajah Mada No.422, Pintu Air Atas
Hp. 081368489990/081273032373

Nomor Pesanan

Tanggal Pesanan

Form Supplier

Kode Supplier

Nama Supplier

Alamat Supplier

Telpn Supplier

	Kode Barang	Nama Barang	Satuan	Harga	Jumlah	Total
<input type="button" value="Cari"/>	<input type="text" value="display"/>	<input type="text" value="display"/>	<input type="text" value="display"/>	<input type="text" value="display"/>	<input type="text" value="Input"/>	<input type="text" value="display"/>
<input type="text" value="display"/>	<input type="text" value="display"/>	<input type="text" value="display"/>	<input type="text" value="display"/>	<input type="text" value="display"/>	<input type="text" value="display"/>	<input type="text" value="display"/>
<input type="text" value="display"/>	<input type="text" value="display"/>	<input type="text" value="display"/>	<input type="text" value="display"/>	<input type="text" value="display"/>	<input type="text" value="display"/>	<input type="text" value="display"/>

Total Keseluruhan

Tombol

Gambar IV. 10

Rancangan Layar Form Entry Data Pesanan

g) Rancangan Layar Form Cetak Pesanan

CETAK PESANAN

RAMADHAN FURNITURE
Jl. Gajah Mada No.422, Pintu Air Atas
Hp. 081368489990/081273032373

Nomor Pesanan

Tanggal Pesanan

Kode Suplier

Nama Suplier

Alamat Suplier

No	Kode Barang	Nama Barang	Satuan	Harga	Jumlah	Total
display	display	display	display	display	display	display
display	display	display	display	display	display	display

Tombol

Gambar IV. 11

Rancangan Layar Form Cetak Pesanan

h) Rancangan Layar Form Entry Data TTN

ENTRY DATA TTN

RAMADHAN FURNITURE

Jl. Gajah Mada No.422, Pintu Air Atas

Hp. 081368489990/081273032373

Entry Nota

Nomor Nota

Tanggal Nota

No.Refererensi Nota

Tanggal Ref.Nota

Entry TTB

Nomor TTB

Tanggal TTB

Form Supplier

Kode Supplier

Nama Supplier

Alamat Supplier

No	Kode Barang	Nama Barang	Satuan	Harga	Jumlah	Total
display	display	display	display	display	display	display
display	display	display	display	display	display	display

Total Keseluruhan

Tombol

Gambar IV. 12

Rancangan Layar Form Entry Data TTN

i) Rancangan Layar Form Entry TTB

ENTRY DATA TTB
⏏

RAMADHAN FURNITURE
Jl. Gajah Mada No.422, Pintu Air Atas
Hp. 081368489990/081273032373

Entry TTB

Nomor TTB

Tanggal TTB

No.Referensi Surat Jalan

Tanggal Ref.Surat Jalan

Form Pesanan

Nomor Pesanan

Tanggal Pesanan

Form Supplier

Kode Supplier

Nama Supplier

Alamat Supplier

No	Kode Barang	Nama Barang	Satuan	Harga	Jumlah Pesan	Sub Total
display	display	display	display	display	display	display
display	display	display	display	display	display	display

Kode Barang	Nama Barang	Satuan	Harga	Jumlah Terima	Sub Total
<input type="text" value="display"/>	<input type="text" value="display"/>	<input type="text" value="display"/>	<input type="text" value="display"/>	<input type="text" value="input"/>	<input type="text" value="display"/>

No	Kode Barang	Nama Barang	Satuan	Harga	Jumlah Terima	Sub Total
display	display	display	display	display	display	display
display	display	display	display	display	display	display

Total Keseluruhan

Tombol

Gambar IV. 13
Rancangan Layar Form Entry TTB

j) Rancangan Layar Menu Utama File Laporan



Gambar IV. 14

Rancangan Layar Menu Utama File Laporan

k) Rancangan Layar Form Cetak Laporan Pembelian

The image shows a software window with a blue title bar containing the text "CETAK LAPORAN PEMBELIAN" and standard window control icons (minimize, maximize, close). The main content area has an orange background and contains the following text:

RAMADHAN FURNITURE
Jl. Gajah Mada No.422, Pintu Air Atas
Hp. 081368489990/081273032373

Masukkan Tanggal

<<Pilih>> s/d <<Pilih>>

Tombol

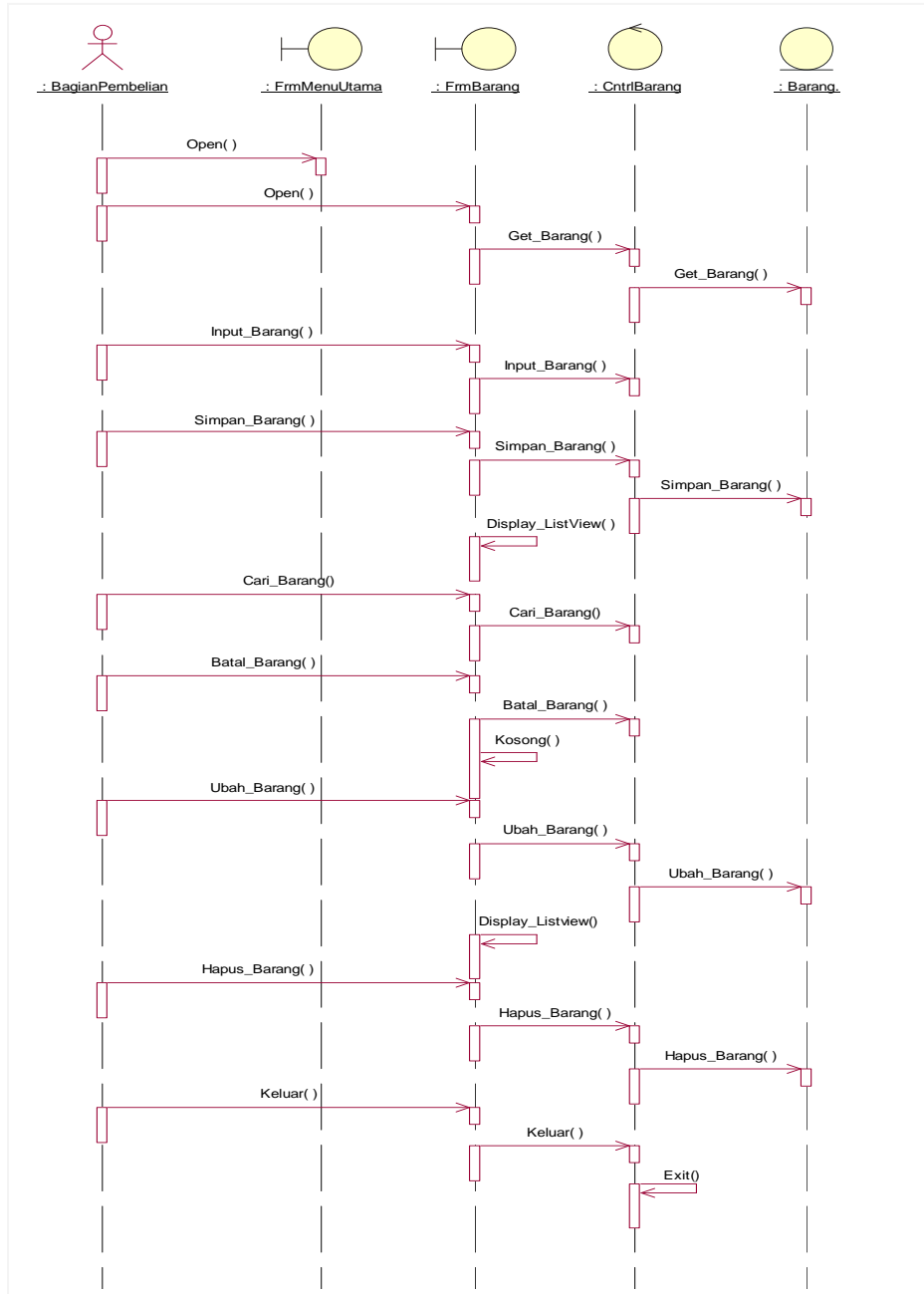
Cetak Keluar

Gambar IV. 15

Rancangan Layar Form Cetak Laporan Pembelian

d. Sequence Diagram

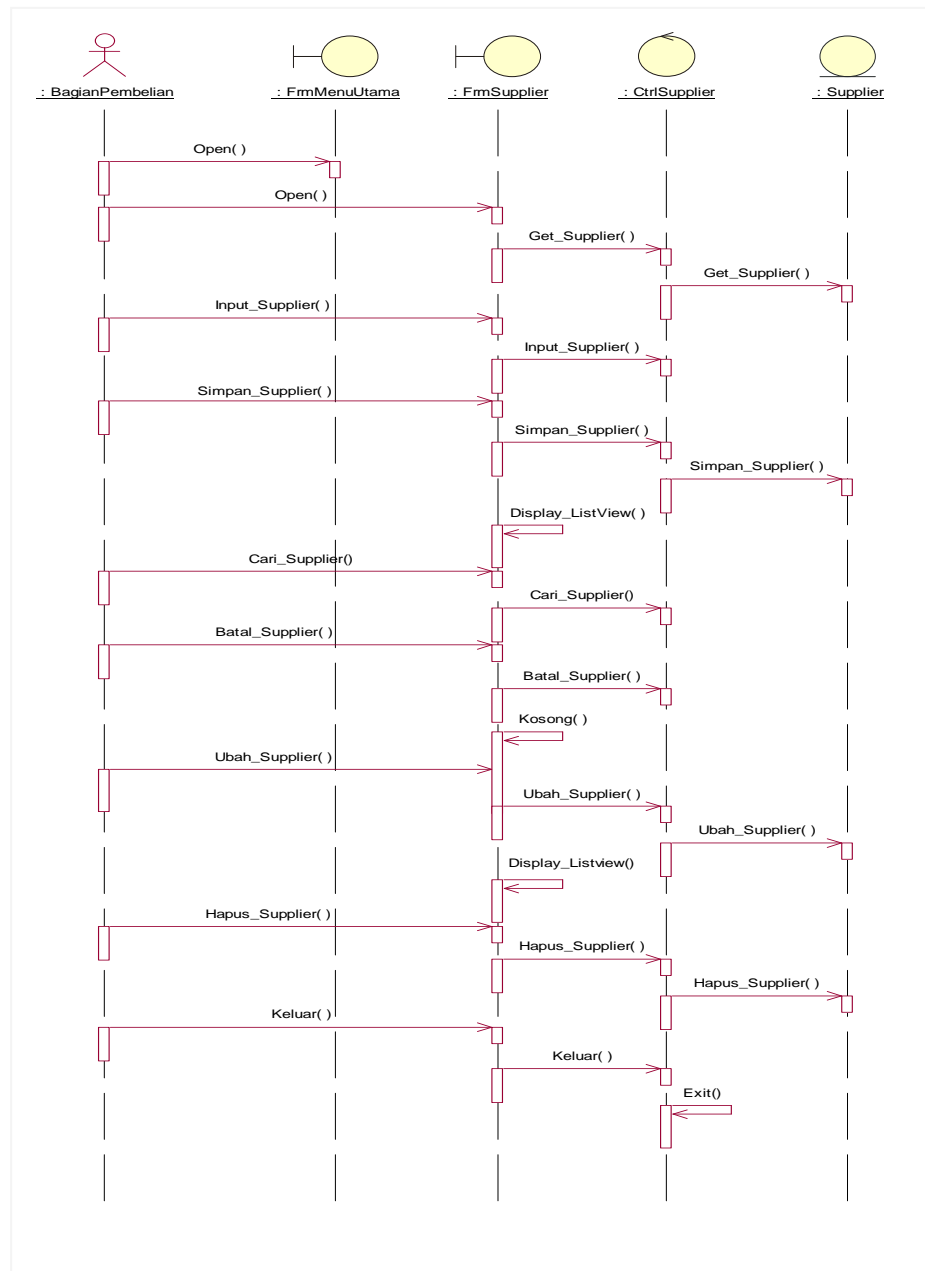
1) Sequence Diagram Form Entry Data Barang



Gambar IV.16

Sequence Diagram Form Entry Data Barang

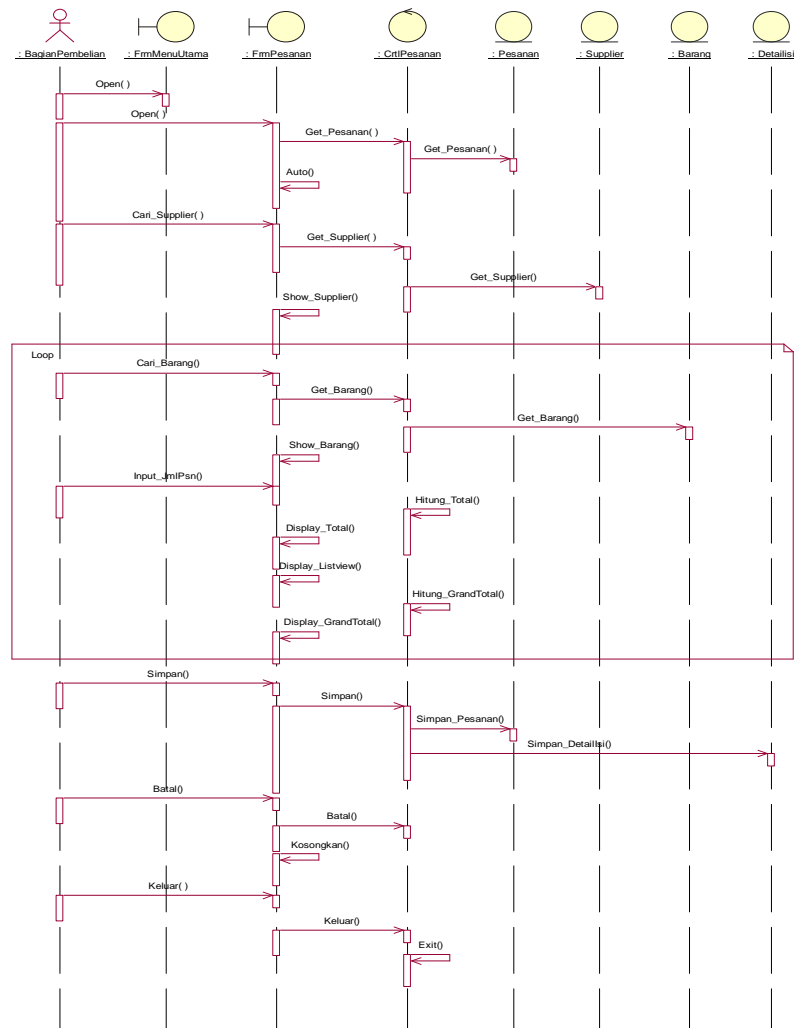
2) Sequence Diagram Form Entry Data Supplier



Gambar IV.17

Sequence Diagram Form Entry Data Supplier

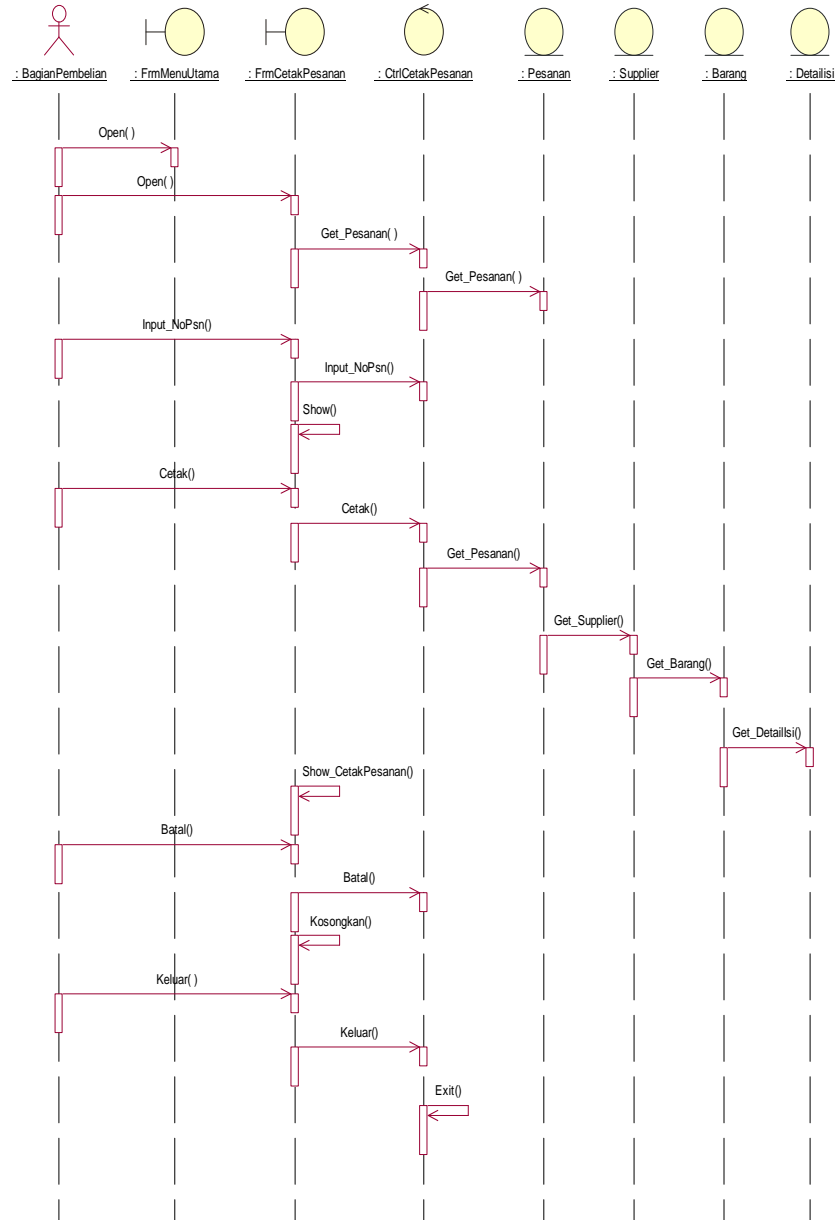
3) Sequence Diagram Form Entry Data Pesanan



Gambar IV.18

Sequence Diagram Form Entry Data Pesanan

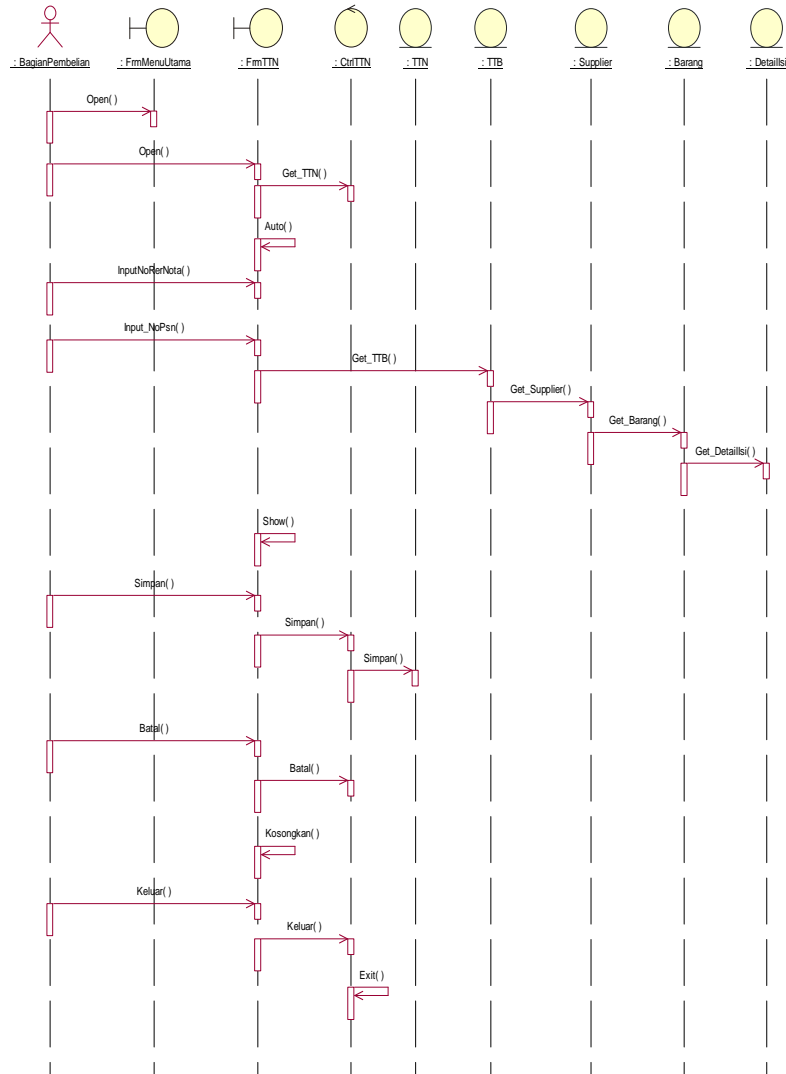
4) Sequence Diagram Cetak Pesanan



Gambar IV.19

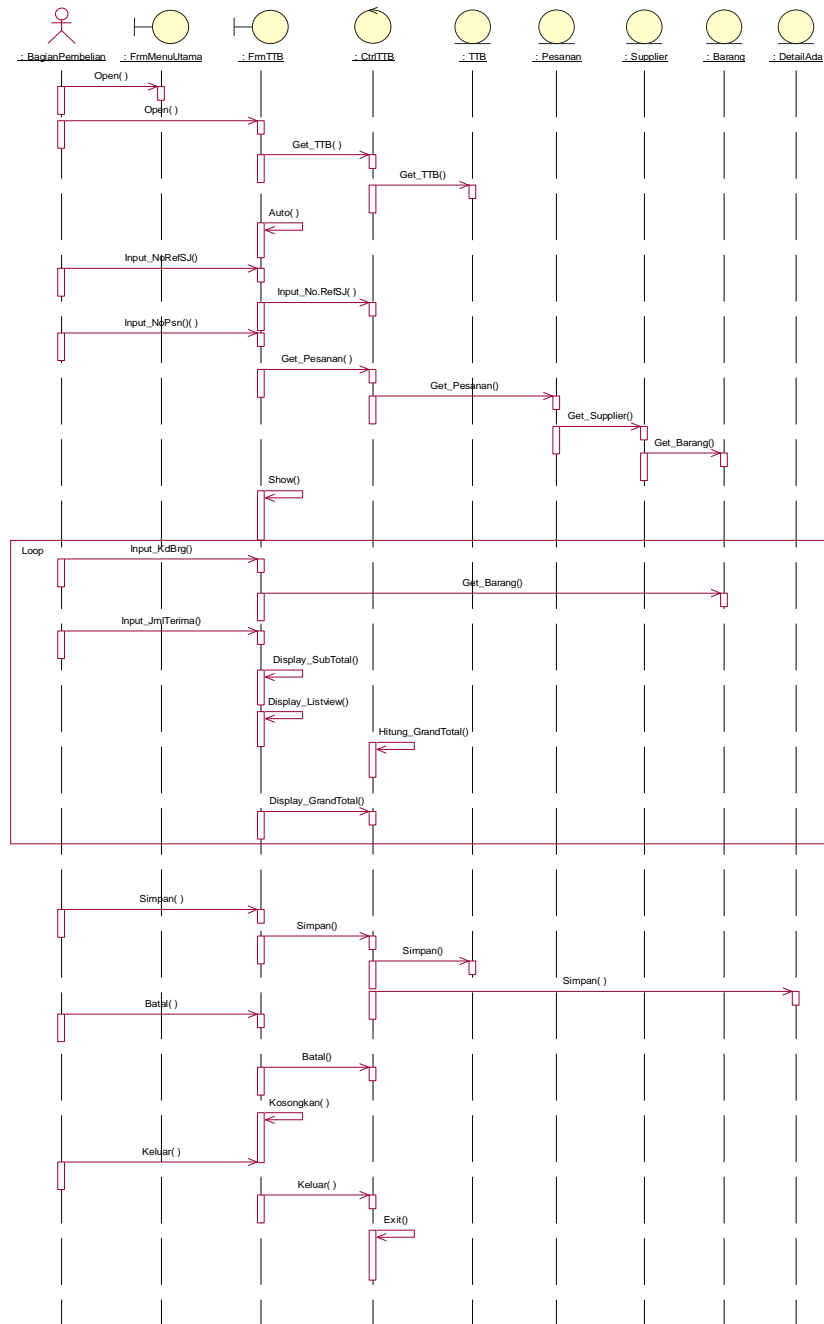
Sequence Diagram Form Cetak Pesanan

5) Sequence Diagram Form Entry Data TTN



Gambar IV.20
Sequence Diagram Form Data TTN

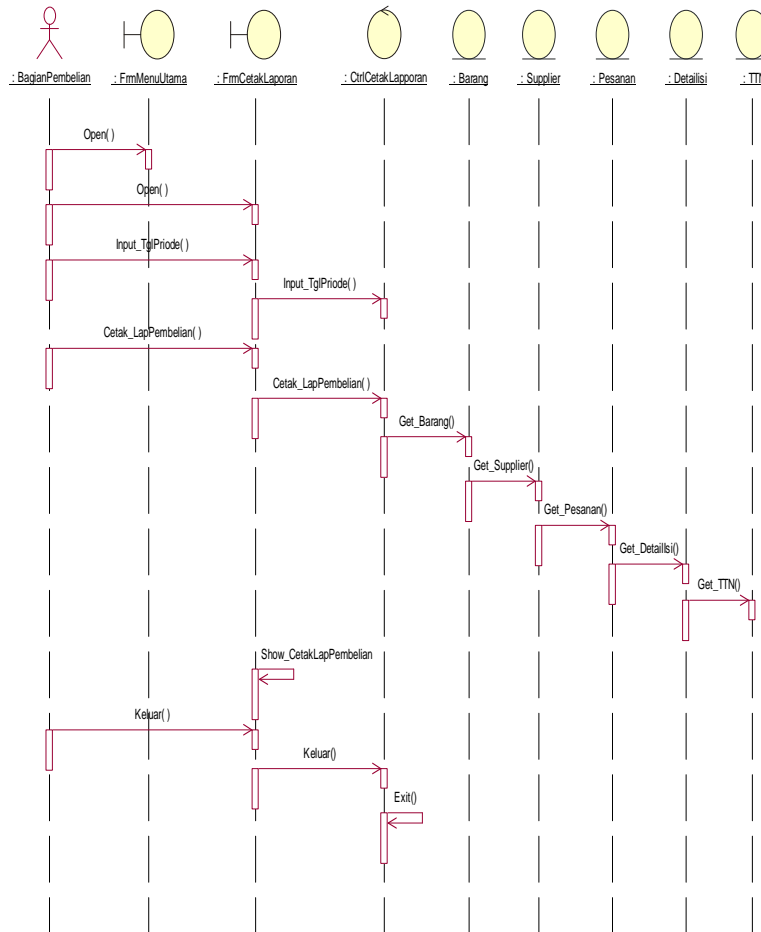
6) Sequence Diagram Form Entry Data TTB



Gambar IV.21

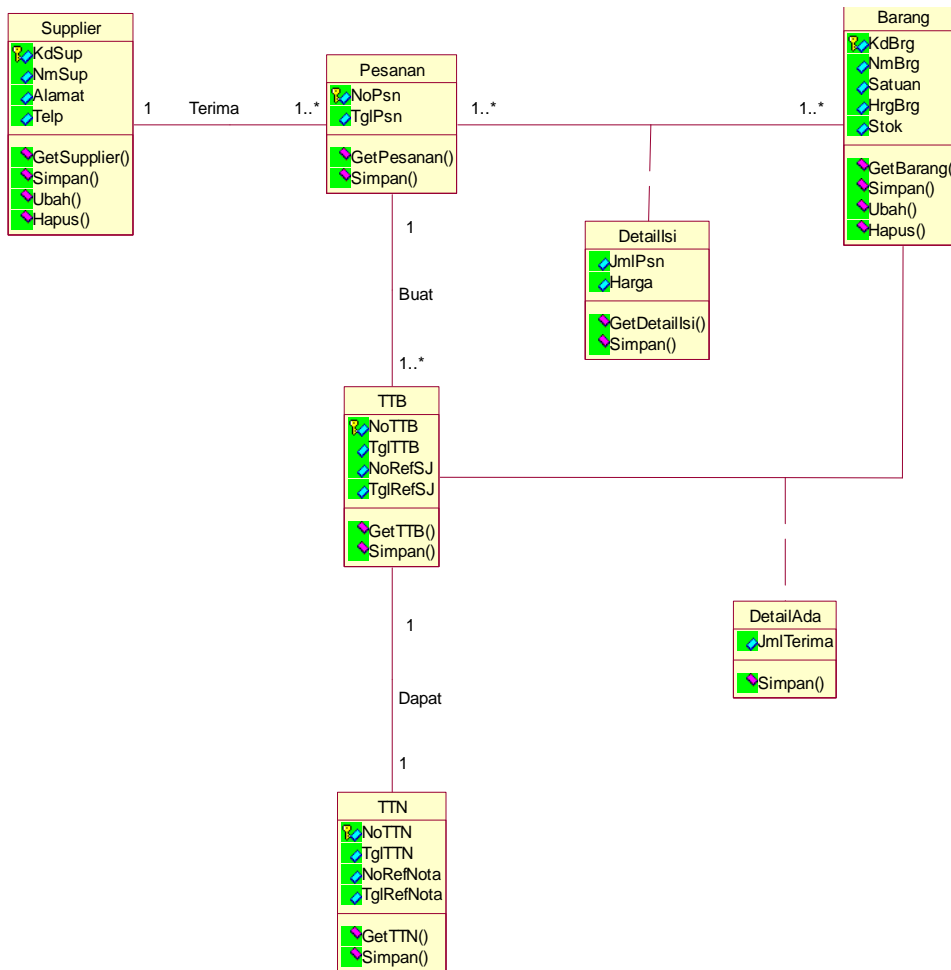
Sequence Diagram Form Entry Data TTB

7) Sequence Diagram Cetak Laporan Pembelian



Gambar IV.22
Sequence Diagram Cetak Laporan Pembeli

3. Rancangan Class Diagram (Entity Class)



Gambar IV.23
Rancangan Class Diagram