

**SISTEM INFORMASI PENDAFTARAN SKRIPSI BERBASIS WEB STUDI  
KASUS : JURUSAN MANAJEMEN SUMBERDAYA PERAIRAN**

**SKRIPSI**



**HERIYANTO**

**1522520056**

**PROGRAM STUDI SISTEM INFORMASI  
SEKOLAH TINGGI MANAJEMEN INFORMATIKA DAN  
KOMPUTER ATMA LUHUR  
PANGKALPINANG**

**2018**

**SISTEM INFORMASI PENDAFTARAN SKRIPSI BERBASIS WEB STUDI  
KASUS : JURUSAN MANAJEMEN SUMBERDAYA PERAIRAN  
UNIVERSITAS BANGKA BELITUNG**

**SKRIPSI**

**Diajukan Untuk Melengkapi Salah Satu Syarat  
Memperoleh Gelar Sarjana Komputer**



Oleh :  
**HERIYANTO**  
1522520056

**PROGRAM STUDI SISTEM INFORMASI  
SEKOLAH TINGGI MANAJEMEN INFORMATIKA DAN  
KOMPUTER ATMA LUHUR  
PANGKALPINANG**

**2018**

## LEMBAR PERNYATAAN

Yang bertanda tangan dibawah ini :

NIM : 1522520056

Nama : Heriyanto

Judul Skripsi : SISTEM INFORMASI PENDAFTARAN SKRIPSI BERBASIS  
WEB : STUDI KASUS DI JURUSAN MANAJEMEN  
SUMBERDAYA PERAIRAN

Menyatakan bahwa Laporan Tugas Akhir atau program saya adalah hasil karya sendiri dan bukan plagiat. Apabila ternyata ditemukan didalam laporan Tugas Akhir atau program saya terdapat unsur plagiat, maka saya siap untuk mendapat sanksi akademik yang terkait dengan hal tersebut.

Pangkalpinang, 11 Agustus 2018



HERIYANTO

LEMBAR PENGESAHAN SKRIPSI

SISTEM INFORMASI PENDAFTARAN SKRIPSI BERBASIS WEB STUDI  
KASUS : JURUSAN MANAJEMEN SUMBERDAYA PERAIRAN

Yang dipersiapkan dan disusun oleh

**Heriyanto**  
1522520056

Telah dipertahankan didepan Dewan Penguji  
Pada Tanggal 11 Agustus 2018

**Dosen Pembimbing**



**Hamidah, M.Kom.**  
NIDN. 0210048302

**Kaprodi Sistem Informasi**



**Okkita Rizan, M.Kom.**  
NIDN. 0211108306

**Susunan Dewan Penguji  
Anggota**



**Elly Yanuarti, M.Kom.**  
NIDN. 0218018402

**Ketua**



**Sujono, M.Kom.**  
NIDN. 0211037702

Skripsi ini telah diterima dan sebagai salah satu persyaratan  
Untuk memperoleh gelar Sarjana Komputer

20 Agustus 2018

**KETUA STMIK ATMA LUHUR PANGKALPINANG**



**Wibisono Teja Sukmana, S.T., M.Sc.**  
NIDN. 19770302001121003

## KATA PENGANTAR

Dengan mengucapkan puji syukur atas kehadiran Allah SWT atas Rahmat dan karunia-Nya serta shalawat dan salam kepada junjungan kita Nabi besar Muhammad SAW sehingga penulis dapat menyelesaikan laporan skripsi ini untuk memperoleh gelar Sarjana Komputer pada jenjang studi Strata Satu (S1) Program Studi Sistem Informasi STMIK Atma Luhur Pangkalpinang.

Dalam penyusunan laporan skripsi ini tidak terlepas dari bantuan, bimbingan serta dukungan dari berbagai pihak. Untuk itu penulis mengucapkan banyak terima kasih kepada:

1. Allah SWT yang telah memberikan Rahmat dan Karunia-Nya sehingga laporan ini terselesaikan.
2. Ibu dan Ayah tercinta, yang selalu memberikan dukungan baik moral, materi, doa, semangat dan kasih sayang yang tak terhingga.
3. Istri dan Anakku tersayang yang telah banyak memberikan motivasi, semangat, membantu dan memberikan kasih sayang kepada penulis.
4. Bapak Drs. Harry Sudjikianto, MM, MBA selaku Ketua Pengurus Yayasan Atma Luhur Pangkalpinang.
5. Bapak Dr. Husni Teja Sukmana, S.T., M.Sc selaku Ketua STMIK Atma Luhur Pangkalpinang.
6. Bapak Okkita Rizan, M.Kom selaku Ketua Program Studi Sistem Informasi STMIK Atma Luhur Pangkalpinang.
7. Ibu Hamidah, M.Kom selaku pembimbing Skripsi yang telah memberikan masukan dan bantuan kepada penulis sehingga Laporan Skripsi ini dapat terselesaikan.
8. Bapak Wahyu Adi selaku Ketua Jurusan yang telah memberika izin riset.
9. Sahabat, serta teman-teman seperjuangan yang telah menemani selama perkuliahan ini berlangsung.

10. Seluruh dosen Jurusan Manajemen Sumberdaya Perairan yang telah memberikan banyak pengetahuan dan pelajaran selama perkuliahan dan penelitian ini berlangsung.

Penulis menyadari bahwa masih terdapat banyak kekurangan dalam penyelesaian Laporan ini. Namun penulis tetap berusaha menyelesaikan laporan ini tepat pada waktunya. Semoga Laporan ini memiliki manfaat bagi pembaca.

Pangkalpinang, Agustus 2018



Penulis



## ABSTRACT

*Thesis is a written report of the research undertaken by students with the guidance of Supervisor Thesis to be defended before the examiner thesis as a requirement for obtaining the degree of Bachelor thesis is a scientific paper based on the results of research conducted by a student as a final project for a bachelor, Advances in information technology are growing in the world of education, made the Water Resource Management Department of the University of the Pacific Islands have always wanted to improve and develop the technology of information included in the Registration Thesis. Thesis registration information at the Department of Water Resource Management is still not maximized because there are still done manually. At present there is no computerized system to assist the registration process thesis. Therefore we need a system of web-based thesis registration information in order to facilitate students to get information and to register thesis thus helping the administration to manage data more efficiently. To support this thesis the author registration system using the waterfall model in the process analyzer system.*

*Keywords: thesis, Web, Information System.*



## ABSTRAKSI

Skripsi adalah laporan tertulis hasil penelitian yang dilakukan oleh mahasiswa dengan bimbingan Dosen Pembimbing Skripsi untuk dipertahankan dihadapan Penguji Skripsi sebagai syarat untuk memperoleh derajat Sarjana Skripsi merupakan karya tulis ilmiah berdasarkan hasil penelitian yang dilakukan oleh seorang mahasiswa sebagai tugas akhir untuk memperoleh gelar sarjana. Kemajuan teknologi informasi yang berkembang di dunia pendidikan, membuat Jurusan Manajemen Sumberdaya Perairan Universitas Bangka Belitung selalu ingin meningkatkan dan mengembangkan teknologi informasi termasuk dalam Pendaftaran Skripsi. Informasi pendaftaran Skripsi pada Jurusan Manajemen Sumberdaya Perairan masih belum maksimal dikarenakan masih dilaksanakan secara manual. Pada saat ini tidak ada sistem yang terkomputerisasi untuk membantu proses pendaftaran Skripsi. Oleh karena itu dibutuhkan suatu sistem informasi pendaftaran skripsi berbasis web agar mempermudah mahasiswa untuk mendapatkan informasi serta melakukan pendaftaran skripsi sehingga membantu bagian administrasi dalam mengelola data agar lebih efisien. Untuk menunjang sistem pendaftaran skripsi ini penulis menggunakan model *waterfall* dalam proses penganalisa sistem. Hasil dari penelitian ini adalah Sistem Informasi pendaftaran skripsi berbasis web menggunakan Model *waterfall* dengan Metode berorientasi objek.

Kata kunci : Skripsi, Web, Sistem Informasi.





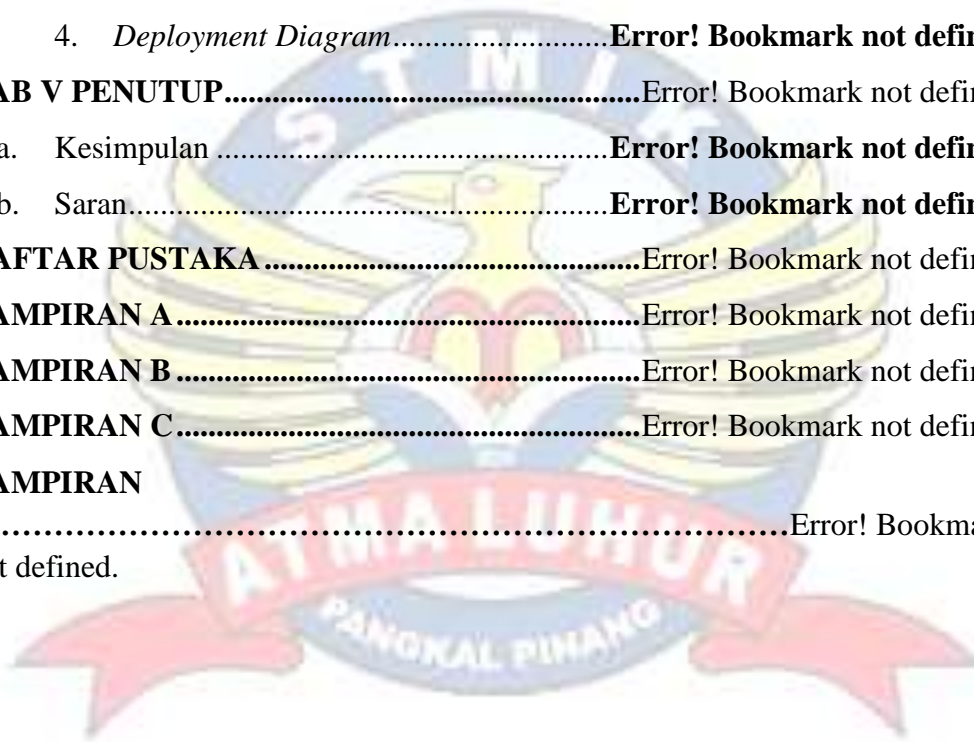
## DAFTAR ISI

<b>KATA PENGANTAR</b> .....	<b>ii</b>
<b>ABSTRACT</b> .....	<b>Error! Bookmark not defined.</b>
<b>ABSTRAKSI</b> .....	<b>Error! Bookmark not defined.</b>
<b>DAFTAR ISI</b> .....	<b>Error! Bookmark not defined.</b>
<b>DAFTAR GAMBAR</b> .....	<b>Error! Bookmark not defined.</b>
<b>DAFTAR TABEL</b> .....	<b>Error! Bookmark not defined.</b>
<b>DAFTAR SIMBOL</b> .....	<b>Error! Bookmark not defined.</b>
<b>DAFTAR LAMPIRAN</b> .....	<b>Error! Bookmark not defined.</b>
<b>BAB I</b>	
<b>PENDAHULUAN</b> .....	<b>Error!</b> <b>Bookmark not defined.</b>
1.1. Latar Belakang .....	<b>Error! Bookmark not defined.</b>
1.2. Identifikasi Masalah dan Perumusan Masalah .....	<b>Error! Bookmark not defined.</b>
1.5. Metodologi Penelitian .....	<b>Error! Bookmark not defined.</b>
1.5.1. Model Pengembangan Sistem .....	<b>Error! Bookmark not defined.</b>
1.5.2. Metode Penelitian.....	<b>Error! Bookmark not defined.</b>
1.5.3. Tools/Alat bantu.....	<b>Error! Bookmark not defined.</b>
<b>BAB II LANDASAN TEORI</b> .....	<b>Error! Bookmark not defined.</b>
2.1. Konsep Dasar Sistem Informasi .....	<b>Error! Bookmark not defined.</b>
2.3. Model Waterfall .....	<b>Error! Bookmark not defined.</b>
2.4. Unified Modeling Language (UML) .....	<b>Error! Bookmark not defined.</b>
2.4.1. Analisa Berorientasi Objek dengan UML.....	<b>Error! Bookmark not defined.</b>
1. Activity Diagram .....	<b>Error! Bookmark not defined.</b>
2. Use Case Diagram .....	<b>Error! Bookmark not defined.</b>
3. Packages Diagram.....	<b>Error! Bookmark not defined.</b>
2.5. Perancangan Sistem Berorientasi Objek .....	<b>Error! Bookmark not defined.</b>

1.	Entity Relationship Diagram (ERD)....	<b>Error! Bookmark not defined.</b>
2.	Logical Record Structure (LRS) .....	<b>Error! Bookmark not defined.</b>
3.	Tabel/Relasi .....	<b>Error! Bookmark not defined.</b>
4.	Spesifikasi Basis Data.....	<b>Error! Bookmark not defined.</b>
5.	Sequence Diagram .....	<b>Error! Bookmark not defined.</b>
6.	Class Diagram.....	<b>Error! Bookmark not defined.</b>
7.	Deployment Diagram.....	<b>Error! Bookmark not defined.</b>
2.6.	<i>Software</i> pendukung .....	<b>Error! Bookmark not defined.</b>
1.	Astah Community .....	<b>Error! Bookmark not defined.</b>
2.	Auxure .....	<b>Error! Bookmark not defined.</b>
3.	Microsoft Visio 2007 .....	<b>Error! Bookmark not defined.</b>
4.	Adobe Photoshop .....	<b>Error! Bookmark not defined.</b>
5.	Adobe Dreamweaver .....	<b>Error! Bookmark not defined.</b>
6.	PhpMyAdmin.....	<b>Error! Bookmark not defined.</b>
7.	PHP .....	<b>Error! Bookmark not defined.</b>
8.	XAMPP.....	<b>Error! Bookmark not defined.</b>
9.	MySQL .....	<b>Error! Bookmark not defined.</b>
10.	Internet .....	<b>Error! Bookmark not defined.</b>
11.	Hypertext Markup Language (HTML) .....	<b>Error! Bookmark not defined.</b>
12.	Word Wide Web (WWW) .....	<b>Error! Bookmark not defined.</b>
13.	Domain.....	<b>Error! Bookmark not defined.</b>
14.	Hosting .....	<b>Error! Bookmark not defined.</b>
2.7.	Tinjauan Penelitian.....	<b>Error! Bookmark not defined.</b>
1.	Penelitian Adriyanto Prasetyo (2017)..	<b>Error! Bookmark not defined.</b>
2.	Penelitian Azriana Sari, Muh. Ugiarto, Masnawati (2017) .....	<b>Error! Bookmark not defined.</b>
3.	Penelitian Delpiah Wahyuningsih dan Hamidah (2017) .....	<b>Error! Bookmark not defined.</b>
<b>BAB III METODE PENELITIAN .....</b>		<b>Error! Bookmark not defined.</b>
1.1.	Model Pengembangan Perangkat Lunak .	<b>Error! Bookmark not defined.</b>

1.2.	Metode Penelitian dalam Pengembangan perangkat lunak.....	<b>Error! Bookmark not defined.</b>
1.3.	Alat bantu pengembangan sistem.....	<b>Error! Bookmark not defined.</b>
1.3.1.	Analisa Sistem Berorientasi Objek ..	<b>Error! Bookmark not defined.</b>
3.2.3.	Perancangan Sitem Berorientasi Objek.....	<b>Error! Bookmark not defined.</b>
<b>BAB IV PEMBAHASAN.....</b>		<b>Error! Bookmark not defined.</b>
4.1.	Tinjauan Umum.....	<b>Error! Bookmark not defined.</b>
	<b>Visi</b> .....	<b>Error! Bookmark not defined.</b>
	<b>Misi</b> .....	<b>Error! Bookmark not defined.</b>
	<b>Tujuan</b> .....	<b>Error! Bookmark not defined.</b>
4.2	Jabaran Tugas dan Wewenang .....	<b>Error! Bookmark not defined.</b>
4.3	Analisis Sistem .....	<b>Error! Bookmark not defined.</b>
4.3.1	Analisa masalah .....	<b>Error! Bookmark not defined.</b>
4.3.2	Analisa Hasil Solusi .....	<b>Error! Bookmark not defined.</b>
4.3.3	Analisa Sistem.....	<b>Error! Bookmark not defined.</b>
1.	Proses Bisnis .....	<b>Error! Bookmark not defined.</b>
2.	Activity Diagram .....	<b>Error! Bookmark not defined.</b>
3.	Analisa Keluaran.....	<b>Error! Bookmark not defined.</b>
4.	Analisa Masukan.....	<b>Error! Bookmark not defined.</b>
4.3.4	Analisa Kebutuhan Sistem Usulan (Identifikasi Kebutuhan) ..	<b>Error! Bookmark not defined.</b>
<b>Bookmark not defined.</b>		
4.3.5	Desain Sistem Usulan .....	<b>Error! Bookmark not defined.</b>
1.	<i>Package Diagram</i> .....	<b>Error! Bookmark not defined.</b>
2.	<i>Use Case Diagram</i> .....	<b>Error! Bookmark not defined.</b>
b.	Deskripsi Use Case .....	<b>Error! Bookmark not defined.</b>
c.	Rancangan Keluaran .....	<b>Error! Bookmark not defined.</b>
d.	Rancangan Masukan .....	<b>Error! Bookmark not defined.</b>
4.4	Desain Sistem .....	<b>Error! Bookmark not defined.</b>
4.4.1	Desain Basis Data .....	<b>Error! Bookmark not defined.</b>
1.	Entity Relationship Diagram (ERD)....	<b>Error! Bookmark not defined.</b>

2.	Transformasi ERD ke LRS .....	<b>Error! Bookmark not defined.</b>
3.	Logical Record Structure (LRS) .....	<b>Error! Bookmark not defined.</b>
4.	Tabel .....	<b>Error! Bookmark not defined.</b>
5.	Spesifikasi Basis Data.....	<b>Error! Bookmark not defined.</b>
n.	<i>Class Diagram</i> .....	<b>Error! Bookmark not defined.</b>
4.5.3	Desain Layar Antar Muka.....	<b>Error! Bookmark not defined.</b>
1.	Struktur Tampilan .....	<b>Error! Bookmark not defined.</b>
2.	Rancangan Layar .....	<b>Error! Bookmark not defined.</b>
3.	<i>Sequence Diagram</i> .....	<b>Error! Bookmark not defined.</b>
4.	<i>Deployment Diagram</i> .....	<b>Error! Bookmark not defined.</b>
<b>BAB V</b>	<b>PENUTUP</b> .....	<b>Error! Bookmark not defined.</b>
a.	Kesimpulan .....	<b>Error! Bookmark not defined.</b>
b.	Saran.....	<b>Error! Bookmark not defined.</b>
<b>DAFTAR PUSTAKA</b>	.....	<b>Error! Bookmark not defined.</b>
<b>LAMPIRAN A</b>	.....	<b>Error! Bookmark not defined.</b>
<b>LAMPIRAN B</b>	.....	<b>Error! Bookmark not defined.</b>
<b>LAMPIRAN C</b>	.....	<b>Error! Bookmark not defined.</b>
<b>LAMPIRAN D</b>	.....	<b>Error! Bookmark not defined.</b>



## DAFTAR GAMBAR

Halaman

Gambar 4.1	: Struktur Organisasi Jurusan Manajemen Sumberdaya Perairan .....	26
Gambar 4.2	: <i>Activity Diagram</i> Pendaftaran Skripsi .....	29
Gambar 4.3	: <i>Activity Diagram</i> Pengajuan SK Pembimbing .....	30
Gambar 4.4	: <i>Activity Diagram</i> Pendaftaran Seminar .....	30
Gambar 4.5	: <i>Activity Diagram</i> Pelaksanaan Seminar .....	31
Gambar 4.6	: <i>Package Diagram</i> .....	36
Gambar 4.7	: <i>Use Case Diagram</i> Admin .....	36
Gambar 4.8	: <i>Use Case Diagram</i> Mahasiswa.....	37
Gambar 4.9	: ERD ( <i>Entity Relationship Diagram</i> ) .....	47
Gambar 4.10	: Transformasi ERD ke LRS.....	48
Gambar 4.11	: <i>Logical Record Structure (LRS)</i> .....	49
Gambar 4.12	: <i>Clas Diagram</i> .....	60
Gambar 4.13	: Struktur tampilan Sistem Informasi Pendaftaran Skripsi ....	61
Gambar 4.14	: Rancangan Layar Admin .....	62
Gambar 4.15	: Rancangan Layar Menu Utama .....	62
Gambar 4.16	: Rancangan Layar Halaman Utama Menu Master.....	63
Gambar 4.17	: Rancangan Layar Halaman Utama Transaksi .....	63
Gambar 4.18	: Rancangan Layar Halaman Utama Laporan.....	64
Gambar 4.19	: Rancangan Layar Entry Mahasiswa .....	65
Gambar 4.20	: Rancangan Layar Entry Data Dosen.....	66
Gambar 4.21	: Rancangan Layar Entry Dosen Pembimbing.....	67
Gambar 4.22	: Rancangan Layar Data Mata Kuliah .....	68



Gambar 4.23	: Rancangan Layar Entry Topik.....	69
Gambar 4.24	: Rancangan Layar Lihat Pengajuan Judul .....	70
Gambar 4.25	: Rancangan Layar Entry Pendaftaran Skripsi.....	71
Gambar 4.26	: Rancangan Layar Data Seminar Hasil.....	72
Gambar 4.27	: Rancangan Layar Cetak Berita Seminar Hasil .....	73
Gambar 4.28	: Rancangan Layar Entry FKDSH .....	73
Gambar 4.29	: Rancangan Layar Entry Cetak Laporan Seminar Hasil.....	74
Gambar 4.30	: Rancangan Layar Daftar .....	74
Gambar 4.31	: Rancangan Layar Menu Mahasiswa.....	75
Gambar 4.32	: Rancangan Layar Halaman Utama .....	75
Gambar 4.33	: Rancangan Layar Lihat Data Mahasiswa .....	76
Gambar 4.34	: Rancangan Layar Entry Pengajuan judul .....	76
Gambar 4.35	: Rancangan Layar Cetak Formulir Pendaftaran .....	77
Gambar 4.36	: <i>Sequence Diagram</i> Login Admin.....	77
Gambar 4.37	: <i>Sequence Diagram</i> Entry Data Mahasiswa .....	78
Gambar 4.38	: <i>Sequence Diagram</i> Entry Data Dosen.....	78
Gambar 4.39	: <i>Sequence Diagram</i> Entry Pembimbing .....	79
Gambar 4.40	: <i>Sequence Diagram</i> Entry Mata Kuliah .....	80
Gambar 4.41	: <i>Sequence Diagram</i> Entry Topik .....	81
Gambar 4.42	: <i>Sequence Diagram</i> Entry Pengajuan Judul .....	82
Gambar 4.43	: <i>Sequence Diagram</i> Entry Pendaftaran Skripsi .....	83
Gambar 4.44	: <i>Sequence Diagram</i> Entry Daftar Seminar Hasil.....	84
Gambar 4.45	: <i>Sequence Diagram</i> Lihat dan Cetak Berita Acara.....	85
Gambar 4.46	: <i>Sequence Diagram</i> Entry FKDSH.....	86
Gambar 4.47	: <i>Sequence Diagram</i> Login Mahasiswa.....	87



Gambar 4.48	: <i>Sequence Diagram</i> Lihat Data Mahasiswa.....	88
Gambar 4.49	: <i>Sequence Diagram</i> Lihat Pengajuan Judul.....	88
Gambar 4.50	: <i>Sequence Diagram</i> Cetak Formulir Pendaftaran Skripsi.....	89
Gambar 4.51	: Deployment Diagram .....	89



## DAFTAR TABEL

	Halaman
Tabel 4.1 : Tabel Form Mahasiswa .....	49
Tabel 4.2 : Tabel Pengajuan Judul .....	50
Tabel 4.3 : Tabel Pendaftaran Skripsi .....	50
Tabel 4.4 : Tabel Cantum .....	50
Tabel 4.5 : Tabel Daftar Seminar Hasil .....	50
Tabel 4.6 : Tabel Ada .....	50
Tabel 4.7 : Tabel Mata Kuliah .....	51
Tabel 4.8 : Tabel FKDSH .....	51
Tabel 4.9 : Tabel Pembimbing .....	51
Tabel 4.10 : Tabel Topik .....	51
Tabel 4.11 : Tabel Dosen .....	51
Tabel 4.12 : Tabel BASH .....	51
Tabel 4.13 : Tabel User .....	52
Tabel 4.14 : Tabel Spesifikasi Basis Data Form Mahasiswa .....	52
Tabel 4.15 : Tabel Spesifikasi Basis Pengajuan Judul .....	53
Tabel 4.16 : Tabel Spesifikasi Basis Data Pendaftaran Skripsi .....	53
Tabel 4.17 : Tabel Spesifikasi Basis Data Cantum .....	54
Tabel 4.18 : Tabel Spesifikasi Basis Daftar Seminar Hasil .....	55
Tabel 4.19 : Tabel Spesifikasi Basis Data Hasil .....	55
Tabel 4.20 : Tabel Spesifikasi Basis Data Mata Kuliah .....	56
Tabel 4.21 : Tabel Spesifikasi Basis Data FKDSH .....	56
Tabel 4.22 : Tabel Spesifikasi Basis Data Pembimbing .....	57
Tabel 4.23 : Tabel Spesifikasi Basis Data Topik .....	57

Tabel 4.24	: Tabel Spesifikasi Basis Data Dosen .....	58
Tabel 4.18	: Tabel Spesifikasi Basis Data BASH.....	58
Tabel 4.26	: Tabel Spesifikasi Basis Data User.....	59



## DAFTAR SIMBOL

### 1. Activity Diagram



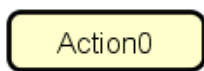
#### **Start Point**

Menggambarkan awal dari suatu aktivitas yang berjalan pada sistem.



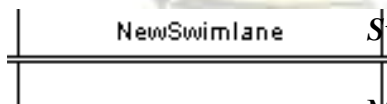
#### **End Point**

Menggambarkan akhir dari suatu aktivitas yang berjalan pada sistem.



#### **Activity**

Menggambarkan aktivitas yang dilakukan pada sistem.



#### **Swimlane**

Menggambarkan pembagian/pengelompokan berdasarkan tugas dan fungsi tersendiri.



#### **Transition State**

Menggambarkan hubungan antara dua state, dua *activity* ataupun antara *state* dan *activity*.

#### **Decision**



Menggambarkan kondisi dari sebuah aktivitas yang bernilai benar/salah.



#### **State**

Menggambarkan kondisi, situasi ataupun tempat untuk beberapa aktivitas.



**Fork**

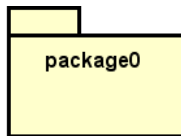
Menggambarkan aktivitas yang dimulai dengan sebuah aktivitas dan diikuti oleh dua atau lebih aktivitas yang harus dikerjakan.



**Join**

Menggambarkan aktivitas yang dimulai dengan dua atau lebih aktivitas yang sudah dilakukan dan menghasilkan sebuah aktivitas.

**2. Use Case Diagram**



**Package**

Menambahkan paket baru dalam diagram



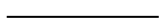
**Actor**

Menggambarkan orang atau sistem yang menyediakan atau menerima informasi dari sistem atau menggambarkan pengguna *software* aplikasi (*user*).



**Use Case**

Menggambarkan fungsionalitas dari suatu sistem, sehingga pengguna sistem paham dan mengerti mengenai kegunaan sistem yang akan dibangun.



**Association**

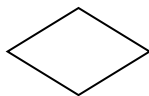
Menggambarkan hubungan antara *actor* dengan *use case*.

### 3. Simbol Diagram Hubungan Entitas



#### Entitas

Menggambarkan kumpulan obyek yang anggota-anggotanya berperan dalam sistem atau menggambarkan atau menyatakan suatu himpunan entitas.



#### Relasi

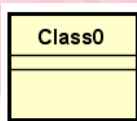
Menggambarkan sehimpunan hubungan antar obyek yang dibangun (*relationship*). Atau menggambarkan himpunan hubungan yang ada diantara himpunan entitas.



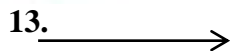
#### Garis penghubung

Merupakan penghubung antara entitas dengan *relationship* ataupun sebaliknya dari *relationship* ke entitas.

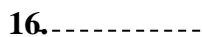
### 4. Class Diagram



10.



13.



16.

#### 11. Class

12. Menggambarkan kelas baru pada diagram.

#### 14. Assosiation

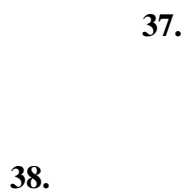
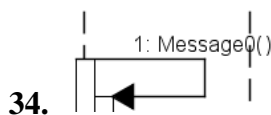
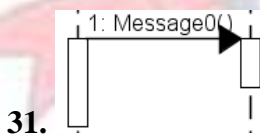
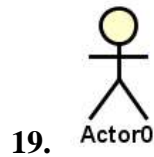
15. Menggambarkan asosiasi relasi.

#### 17. Assosiation class

18. Menghubungkan kelas asosiasi (Assosiation Class) pada suatu asosiasi kelas.



## 1. Sequence Diagram



### 20. Actor

21. Menggambarkan seseorang atau sesuatu (seperti perangkat, sistem lain) yang berinteraksi dengan sistem.

### 23. Boundary

24. Menggambarkan interaksi antara satu atau lebih *actor* dengan sistem, memodelkan bagian dari sistem yang bergantung pada pihak lain disekitarnya dan merupakan pembatas sistem dengan dunia luar.

### 26. Control

27. Menggambarkan “prilaku mengatur”, mengkoordinasikan prilaku sistem dan dinamika dari suatu sistem, menangani tugas utama dan mengontrol alur kerja suatu sistem.

### 29. Entity

30. Menggambarkan informasi yang harus disimpan oleh sistem (struktur data dari sebuah sistem).

### 32. Object Message

33. Menggambarkan pesan/hubungan antar objek, yang menunjukkan kejadian yang terjadi.

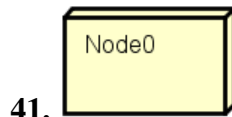
### 35. Message of Self

36. Menggambarkan pesan/hubungan obyek itu sendiri, yang menunjukkan urutan kejadian yang terjadi.

### 39. Object

40. Menggambarkan abstraksi dari sebuah entitas nyata/tidak nyata yang informasinya harus disimpan.

## 2. Deployment Diagram

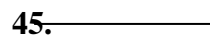


42. *Processor*

43. Menambahkan prosesor pada diagram

44.

46. *Connection*

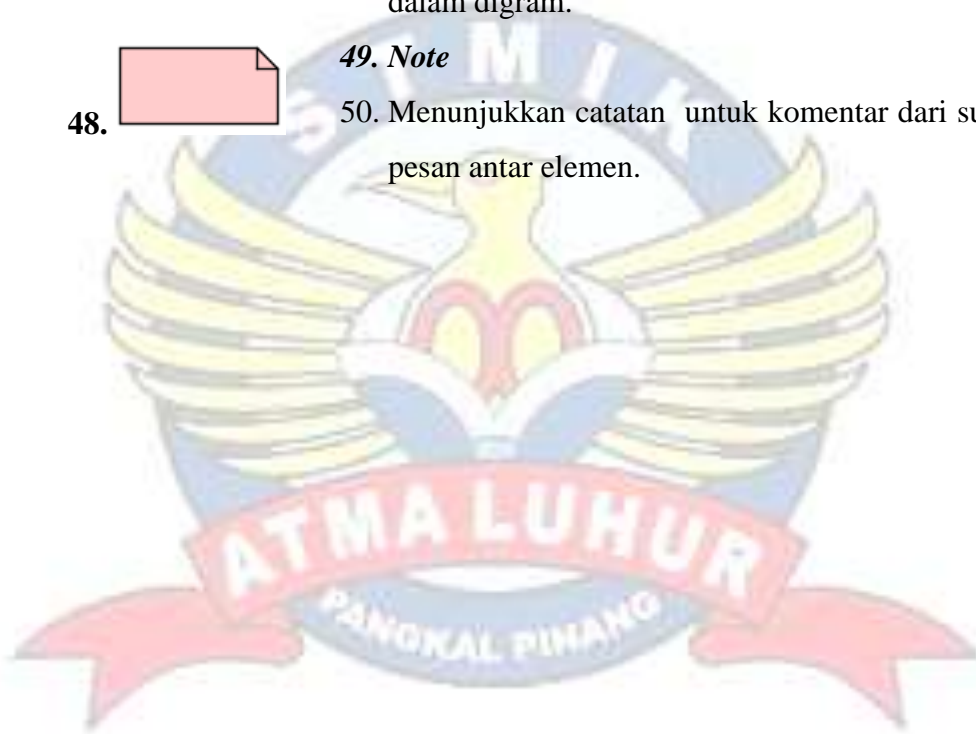
45. 

47. Menambahkan penghubung antar komponen dalam digram.



49. *Note*

50. Menunjukkan catatan untuk komentar dari suatu pesan antar elemen.



## DAFTAR LAMPIRAN

	Halaman
Lampiran A-1 : Formulir Pendaftaran Skripsi.....	95
Lampiran A-2 : Formulir Kesiediaan Pembahas Seminar Hasil.....	96
Lampiran B-1 : Biodata Pemrasaran Seminar Hasil .....	98
Lampiran B-2 : Biodata Moderator .....	99
Lampiran B-3 : Berita Acara .....	100
Lampiran B-4 : Blanko Penilaian .....	101
Lampiran C-1 : Berita Acara .....	103
Lampiran C-2 : Pendaftaran Skripsi.....	104
Lampiran D-1 : Biodata Pemrasaran Seminar .....	106
Lampiran D-2 : Biodata Moderator .....	107
Lampiran D-3 : FKDSH .....	108
Lampiran D-4 : Pernyataan Kesiediaan.....	109
Lampiran D-3 : Halaman Pengesahan .....	110