

**PERANCANGAN SISTEM INFORMASI RESERVASI KAMAR
PADA EDOTEL PANGKALPINANG DENGAN METODOLOGI
BERORIENTASI OBJEK**

LAPORAN KERJA PRAKTEK



Oleh :

Ika Tesa Wahyu Ningsih 1122500138

Desi Arsita 1122500077

Kadek Nyatri 1122500137

**PROGRAM STUDI SISTEM INFORMASI
SEKOLAH TINGGI MANAJEMEN INFORMATIKA DAN KOMPUTER
ATMA LUHUR**

2014



**SEKOLAH TINGGI MANAJEMEN INFORMATIKA DAN
KOMPUTER ATMA LUHUR PANGKALPINANG**

PENGESAHAN LAPORAN KERJA PRAKTEK (KP)

Program Studi : Sistem Informasi
Jenjang Studi : Strata 1 (S1)
Judul : **Perancangan Sistem Informasi Reservasi Kamar pada
Edotel Pangkalpinang dengan Metodologi Berorientasi
Obyek**

Oleh :

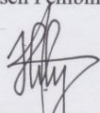
Ika Tesa Wahyu Ningsih	1122500138
Desi Arsita	1122500077
Kadek Nyatri	1122500137

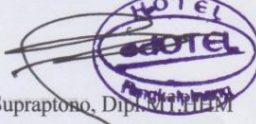
Menyetujui,

Pangkalpinang, Desember 2014
Mengetahui,

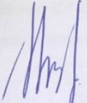
Dosen Pembimbing,

Pembimbing Lapangan,


Hilyah Magdalena, M.Kom
NIDN. 0214107701


Suprpto, Diponegoro

Mengetahui,
Ketua Program Sistem Informasi,


Yuyi Andrika, M.Kom
NIDN. 0227108001

KATA PENGANTAR

Puji syukur Alhamdulillah kehadirat Allah SWT yang telah melimpahkan segala rahmat dan karunia-Nya, sehingga penulis dapat menyelesaikan penulisan laporan praktek ini.

Adapun tujuan penulisan laporan praktek ini adalah untuk memenuhi persyaratan Skripsi dan Kelulusan Strata 1 pada Program Studi Sistem Informasi di STMIK Atma Luhur, dengan mencoba merancang sebuah sistem informasi *Reservasi Kamar* pada Edotel Pangkalpinang.

Peneliti menyadari bahwa laporan praktek ini masih jauh dari sempurna. Karena itu kritik dan saran akan senantiasa penulis terima dengan senang hati. Dengan segala keterbatasan, penulis menyadari pula bahwa laporan praktek ini tidak akan terwujud tanpa bantuan, bimbingan, dan dorongan dari berbagai pihak. Untuk itu, dengan segala kerendahan hati, penulis menyampaikan ucapan terima kasih kepada :

1. Allah SWT yang telah menciptakan dan memberikan kehidupan di dunia.
2. Bapak Drs. Djaetun Hs yang telah mendirikan STMIK Atma Luhur Pangkalpinang.
3. Bapak Dr. Moedjiono, M.Sc selaku Ketua STMIK Atma Luhur Pangkalpinang.
4. Ibu Yuyi Andrika, M.Kom selaku Ketua Program Studi Sistem Informasi STMIK Atma Luhur Pangkalpinang.
5. Ibu Hilyah Magdalena, M.Kom selaku Dosen Pembimbing.
6. Kepada seluruh dosen STMIK AtmaLuhur yang telah memberikan ilmu yang sangat berguna bagi penulis.
7. Bapak Suprptono, Dipl.MM.HHM Selaku Manager Edotel Pangkalpinang.
8. Keluarga telah memberikan dukungan kepada penulis baik secara moril maupun materil.

9. Teman – teman dan seperjuangan dalam masa pembekalan pengetahuan dan semua pihak yang tidak bisa penulis sebutkan satu persatu, yang telah membantu penulis dalam menyusun laporan praktek ini.







Akhir kata dengan segala kerendahan hati, penulis memohon maaf yang sebesar-besarnya atas kekurangan dan keterbatasan yang terdapat dalam laporan praktek ini. Semua kritik dan saran-saran yang sifatnya membangun semangat diharapkan demi kesempurnaan laporan praktek ini. Semoga laporan praktek ini bermanfaat bagi pihak-pihak yang membutuhkan.

Pangkalpinang, Desember 2014

Penulis

DAFTAR SIMBOL

Activity Diagram

	Start Point Menggambarkan awal dari suatu aktivitas yang berjalan pada sistem.
	End Point Menggambarkan akhir dari suatu aktivitas yang berjalan pada sistem.
	Activity State Menggambarkan suatu proses / kegiatan bisnis
	Swimlane Menggambarkan pembagian / pengelompokkan berdasarkan tugas dan fungsi sendiri.
	Decision Points , menggambarkan pilihan untuk pengambilan keputusan, true atau false.
	Transition Menggambarkan aliran perpindahan control antara state

Use Case Diagram



Actor

Abstraksi dari orang atau sistem yang mengaktifkan fungsi dari use case .



Use Case

Menggambarkan proses sistem dari perpektif pengguna (user).



Relasi/Asosiasi

Menggambarkan hubungan antara actor dengan use case.

<< include >>

Include

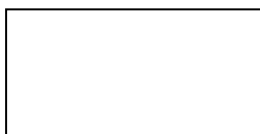
Pemanggilan use case oleh use case lain.

<< extend >>

Extend

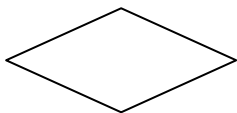
Perluasan use case lain jika kondisi atau syarat terpenuhi.

ERD



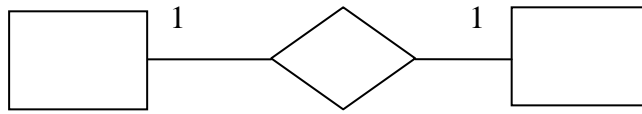
Entitas

menggambarkan kumpulan objek benda yang dapat dibedakan dengan objek yang lainnya.

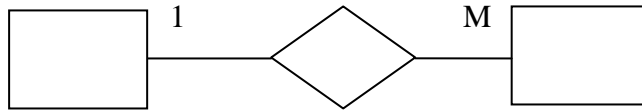


Hubungan

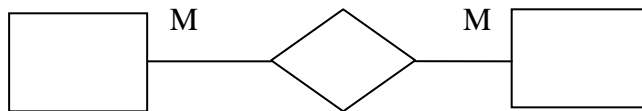
Menggambarkan himpunan antara objek yang dihubungkan oleh jalur penghubung.



Hubungan Entitas satu ke satu



Hubungan Entitas satu ke banyak



Hubungan Entitas banyak ke banyak

DAFTAR GAMBAR

Halaman

Gambar 3.1 Struktur Organisasi	29
Gambar 4.1 Activity Diagram <i>Reservasi Kamar Secara Langsung</i>	37
Gambar 4.2 Activity Diagram Pembatalan <i>Reservasi Kamar</i>	38
Gambar 4.3 Activity Diagram <i>Check In</i>	39
Gambar 4.4 Activity Diagram Proses Pemesanan <i>Laundry</i>	40
Gambar 4.5 Activity Diagram Transaksi <i>Coffeshop</i>	41
Gambar 4.6 Activity Diagram Pembayaran <i>Laundry</i>	42
Gambar 4.7 Activity Diagram Pembayaran <i>Coffeshop</i>	42
Gambar 4.8 Activity Diagram <i>Check Out</i>	43
Gambar 4.9 Activity Diagram Pembuatan Laporan	43
Gambar 4.10 Use Case Diagram Master Pendataan	52
Gambar 4.11 Use Case Diagram Master <i>Reservasi Tamu</i>	53
Gambar 4.12 Use Case Diagram Transaksi Data Tamu	54
Gambar 4.13 Use Case Diagram Data Laporan	54
Gambar 4.14 ERD (<i>Entity Relationship Diagram</i>)	61
Gambar 4.15 Tranformasi ERD ke LRS	62
Gambar 4.16 LRS (<i>Logical Record Structure</i>)	63

DAFTAR TABEL

	Halaman
Tabel 4.1 Tabel Tamu	64
Tabel 4.2 Tabel <i>Reservasi</i>	64
Tabel 4.3 Tabel Kwitansi	64
Tabel 4.4 Tabel Kwitansi Pembatalan	64
Tabel 4.5 Tabel Detail Pilih	65
Tabel 4.6 Tabel Kamar	65
Tabel 4.7 Tabel <i>Check In</i>	65
Tabel 4.8 Tabel Detail Dapat	65
Tabel 4.9 Tabel Pesanan	66
Tabel 4.10 Tabel <i>Bill Coffeshop</i>	66
Tabel 4.11 Tabel Detail Isi	66
Tabel 4.12 Tabel <i>Coffeshop</i>	66
Tabel 4.13 Tabel <i>Bill Check out</i>	67
Tabel 4.14 Tabel <i>Order</i>	67
Tabel 4.15 Tabel Detail Pesan	67
Tabel 4.16 Tabel <i>Laundry</i>	67
Tabel 4.17 Tabel <i>Bill Laundry</i>	68
Tabel 4.18 Tabel Spesifikasi Basis Data Tamu	68
Tabel 4.19 Tabel Spesifikasi Basis Data <i>Reservasi</i>	69
Tabel 4.20 Tabel Spesifikasi Basis Data Kwitansi	69
Tabel 4.21 Tabel Spesifikasi Basis Data Kwitansi Pembatalan	70
Tabel 4.22 Tabel Spesifikasi Basis Data Pilih	71
Tabel 4.23 Tabel Spesifikasi Basis Data Kamar	71
Tabel 4.24 Tabel Spesifikasi Basis Data <i>Check In</i>	72
Tabel 4.25 Tabel Spesifikasi Basis Data Dapat	73
Tabel 4.26 Tabel Spesifikasi Basis Data Pesanan	73

Tabel 4.27 Tabel Spesifikasi Basis Data <i>Bill Coffeshop</i>	74
Tabel 4.28 Tabel Spesifikasi Basis Data Isi.....	75
Tabel 4.29 Tabel Spesifikasi Basis Data <i>Coffeshop</i>	76
Tabel 4.30 Tabel Spesifikasi Basis Data <i>Bill Check Out</i>	76
Tabel 4.31 Tabel Spesifikasi Basis Data <i>Order</i>	77
Tabel 4.32 Tabel Spesifikasi Basis Data Pesan	77
Tabel 4.33 Tabel Spesifikasi Basis Data <i>Laundry</i>	78
Tabel 4.34 Tabel Spesifikasi Basis Data <i>Bill Laundry</i>	79

DAFTAR LAMPIRAN

	Halaman
LAMPIRAN A DOKUMEN KELUARAN SISTEM	
Lampiran A-1 Kwitansi Pembayaran <i>Reservasi</i>	82
Lampiran A-2 <i>Bill Kamar</i>	83
Lampiran A-3 <i>Bill Laundry</i>	84
Lampiran A-4 <i>Bill Coffeshop</i>	85
Lampiran A-5 Laporan <i>Reservasi Kamar</i>	86
LAMPIRAN B DOKUMEN MASUKAN SISTEM	
Lampiran B-1 <i>Registration Form</i>	87
Lampiran B-2 <i>Laundry List</i>	88
Lampiran B-3 Daftar Harga Barang <i>Coffeshop</i>	89
LAMPIRAN C KARTU BIMBINGAN KERJA PRAKTEK	
Lampiran C-1 Kartu Konsultasi Dosen Pembimbing	90
Lampiran C-2 Kartu Konsultasi Pembimbing Lapangan.....	91
LAMPIRAN D SURAT KETERANGAN RISET	
Lampiran D-1 Surat Keterangan Telah Melaksanakan Kerja Praktek.....	92

DAFTAR ISI

Halaman

HALAMAN JUDUL	i
HALAMAN PENGESAHAN	ii
KATA PENGANTAR	iii
DAFTAR SIMBOL	v
DAFTAR GAMBAR	viii
DAFTAR TABEL	ix
DAFTAR LAMPIRAN	xi
DAFTAR ISI	xii
BAB I PENDAHULUAN	
1.1 Latar Belakang	1
1.2 Masalah	2
1.3 Tujuan	2
1.4 Manfaat	3
1.5 Sistematika Penelitian	4
BAB II LANDASAN TEORI	
2.1 Konsep Dasar Sistem	5
2.2 Konsep Dasar Informasi	8
2.3 Konsep Sistem Informasi	10
2.4 Komponen Sistem Informasi	10
2.5 Analisa dan Perancangan Sistem Berorientasi Objek dan UML ..	12
2.6 Perancangan Basis Data	25

BAB III TINJAUAN ORGANISASI

3.1 Profil Edotel Pangkalpinang	28
3.2 Struktur Organisasi	29
3.3 Tugas dan Wewenang.....	30
3.4 Tujuan dan Fungsi Edotel Pangkalpinang	33

BAB IV ANALISA DAN PERANCANGAN SISTEM

4.1 Proses Bisnis.....	34
4.2 Activity Diagram	37
4.3 Analisa Keluaran	44
4.4 Analisa Masukan	47
4.5 Identifikasi Kebutuhan	49
4.6 Use Case Diagram	52
4.7 Deskripsi Use Case	55
4.8 ERD (<i>Entity Relationship Diagram</i>)	61
4.9 Transformasi ERD ke LRS	62
4.10 <i>Logical Record Structure</i>	63
4.11 Tabel	64
4.12 Spesifikasi Basis Data	68

BAB V KESIMPULAN DAN SARAN

5.1 Kesimpulan.....	80
5.2 Saran	80

DAFTAR PUSTAKA	81
-----------------------------	----

LAMPIRAN	82
-----------------------	----