

DAFTAR SIMBOL

1. Simbol *Activity Diagram*



Start Point (Initial Node)

Merupakan simbol untuk memulai *activity diagram*.



End Point (Activity Final Node)

Merupakan simbol untuk mengakhiri *activity diagram*



Transition

Menggambarkan aliran perpindahan kontrol antara *activity*.



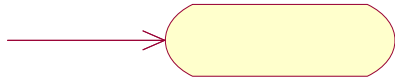
Activity (Aktivitas)

Menggambarkan proses bisnis dan dikenal sebagai *activity state*. *Activity* juga merupakan proses komputasi atau perubahan kondisi yang bisa berupa kata kerja atau ekspresi.



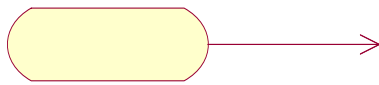
Swimlane

Menggambarkan pemisahan atau pengelompokan aktivitas berdasarkan *actor*.



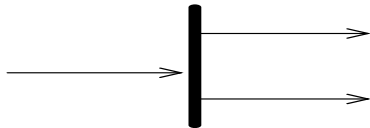
Black Hole Activities

Adanya masukan dan tidak ada keluaran, biasanya digunakan jika dikehendaki ada 1 atau lebih transisi.



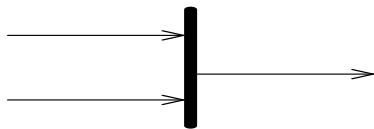
Miracle Activities

Tidak ada masukan dan ada keluaran, biasanya dipakai pada waktu *start point* dan dikehendaki ada 1 atau lebih transisi.



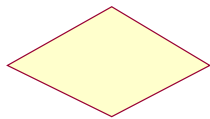
Fork (Percabangan)

Mempunyai 1 transisi masuk dan 2 atau lebih transisi keluar.



Join (Penggabungan)

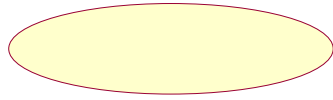
Mempunyai 2 atau lebih transisi masuk dan hanya 1 transisi keluar.



Decision

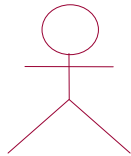
Merupakan cara untuk menggabungkan ketika ada lebih dari 1 transisi yang masuk atau pilihan untuk mengambil keputusan.

2. Simbol Use Case Diagram



Use case

Gambaran fungsionalitas dari suatu sistem, sehingga pengguna sistem paham dan mengerti mengenai kegunaan sistem yang akan dibangun.



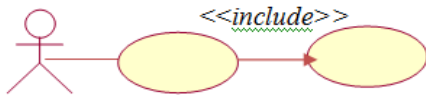
Actor

Sebuah entitas manusia atau mesin yang berinteraksi dengan sistem untuk melakukan pekerjaan-pekerjaan tertentu.



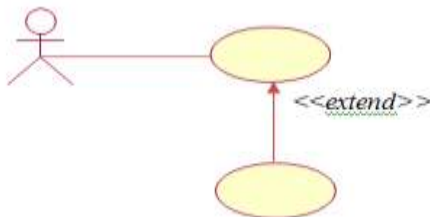
Association

Merupakan abstraksi berupa garis tanpa panah yang menghubungkan antara aktor dan *use case*.



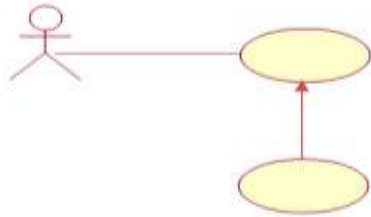
Include

Menunjukkan bahwa suatu *use case* seluruhnya merupakan fungsionalitas dari *use case* lainnya.



Extend

Menunjukkan suatu *use case* merupakan tambahan fungsional dari *use case* lainnya jika suatu kondisi terpenuhi.



Generalization

Disebut juga *inheritance* (pewarisan), sebuah elemen dapat merupakan spesialisasi dari elemen lainnya.

Packages

Digambarkan sebagai sebuah direktori yang berisikan model-model elemen. *Packages* digunakan untuk mengorganisasikan sebuah diagram yang besar menjadi beberapa diagram kecil.



3. Simbol Entity Relationship Diagram (ERD)

Entity

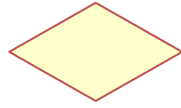
Dapat berupa orang, tempat, objek, atau kejadian yang dianggap penting bagi perusahaan atau instansi, sehingga segala atributnya harus dicatat dan disimpan dalam basis data.



Attribute

Elemen data yang dimiliki sebuah entitas. Atribut berfungsi mendeskripsikan karakteristik entitas (atribut yang berfungsi sebagai *key* diberi garis bawah).

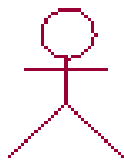




Relasi

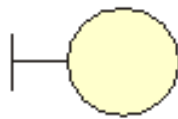
Menggambarkan hubungan yang ada diantara himpunan entitas

4. Simbol *Sequence Diagram*



Actor

Menggambarkan seseorang atau sesuatu (seperti perangkat, sistem lain) yang berinteraksi dengan sistem.



Boundary

Menggambarkan interaksi antara satu atau lebih *actor* dengan sistem, memodelkan bagian dari sistem yang bergantung pada pihak lain disekitarnya dan merupakan pembatas sistem dengan dunia luar.



Control

Menggambarkan “perilaku untuk mengatur atau kegiatan mengontrol”, mengkoordinasikan perilaku sistem dan dinamika dari suatu sistem, menangani tugas utama dan mengontrol alur kerja suatu sistem.



Entity

Menggambarkan informasi yang harus disimpan oleh sistem (struktur data dari sebuah sistem).



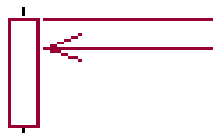
Object

Menggambarkan abstraksi dari sebuah entitas nyata/tidak nyata yang informasinya harus disimpan.



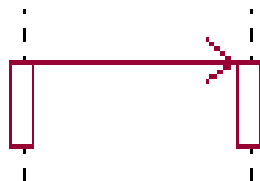
Activation

Menunjukkan periode selama suatu *object* atau *actor* sedang melakukan suatu tindakan.



Message

Pesan yang dikirim untuk dirinya sendiri.



Object Message

Menggambarkan pesan/hubungan antar objek yang menunjukkan urutan kejadian yang terjadi.



Looping logic

Menggambarkan dengan sebuah *frame* dengan label *loop* dan sebuah kalimat yang mengindikasikan pengulangan dan *interaction operator loop*.