

### BAB III ORGANISASI

#### 1. Sejarah Dealer Berkat Ban Sungailiat

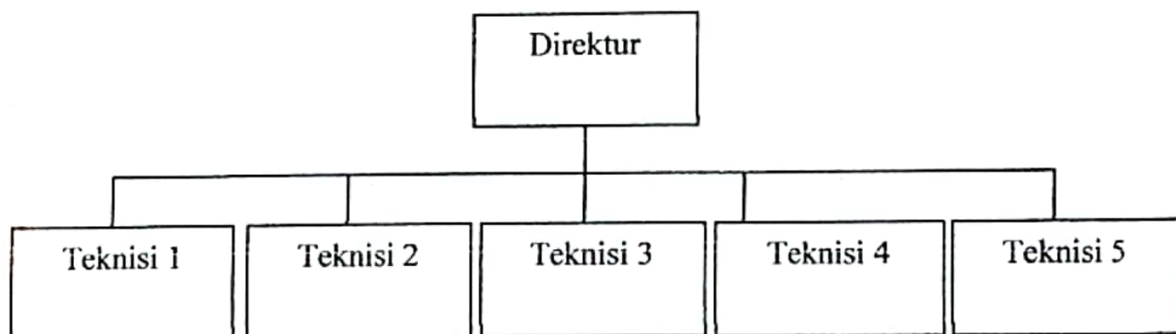
Dealer Berkat Ban Sungailiat merupakan dealer ban yang berlokasi di daerah Sungailiat yang berdiri pada tanggal 1 Januari 1995 yang didirikan oleh Bpk. Djunaidi Djohan. Dealer Berkat Ban Sungailiat ini memiliki 2 cabang yaitu yang pertama terletak di Jl. Jend Sudirman, Sungailiat dan yang kedua terletak di Jl. S. Parman no. 27, Sungailiat Bangka. Hp. 085971100688.

Sasaran pembangunan Dealer Berkat Ban Sungailiat ini diarahkan pada:

- a. Merintis usaha yang dibangun sendiri dimulai dari kecil.
- b. Memberi kemudahan kepada konsumen yang ingin membeli ban kendaraan khususnya ban mobil di daerah atau lingkungan tersebut.
- c. Memberi kesempatan kerja kepada orang-orang di lingkungan sekitar dealer tersebut.

#### 2. Struktur Organisasi Dealer Berkat Ban Sungailiat

Struktur organisasi merupakan susunan organisasi beserta pembagian tugas dari struktur organisasi tersebut.



Gambar 3.1: Struktur Organisasi Dealer Berkat Ban Sungailiat.

### 3. Unit Kerja Dealer Berkat Ban Sungailiat

Pada bagian ini akan dijelaskan secara umum unit kerja yang ada pada Dealer Berkat Ban Sungailiat.

#### a. Direktur

Tugasnya adalah sebagai berikut:

- 1) Memimpin dealer.
- 2) Mengarahkan dan mengawasi teknisi dalam menyelesaikan tugasnya.
- 3) Sekaligus menjadi kasir.

#### b. Teknisi

Tugasnya adalah sebagai berikut:

- 1) Memasang ban pada kendaraan yang sudah dipesan oleh pelanggan.
- 2) Mengecek suhu dan tekanan ban.
- 3) Melakukan spoorring dan balancing pada roda kendaraan.

### 4. Arsitektur Teknologi Informasi Pada Dealer Berkat Ban Sungailiat

Spesifikasi komponen sistem yang ada pada Dealer Berkat Ban Sungailiat adalah sebagai berikut:

#### a. Komputer

Spesifikasinya:

- 1) Prosesor Intel Pentium *Dual Core* 2.40 Ghz
- 2) Memori RAM 2GB
- 3) Kapasitas *Hard Disk* 250GB
- 4) Monitor dengan resolusi 1024 x 768
- 5) *VGA Card* 128MB
- 6) *Keyboard* dan *Mouse*
- 7) USB Port

### b. GSM Interface

GSM Interface adalah perangkat keras tambahan yang terhubung ke komputer yang menghubungkan komputer dengan jaringan GSM. GSM interface terdiri dari:

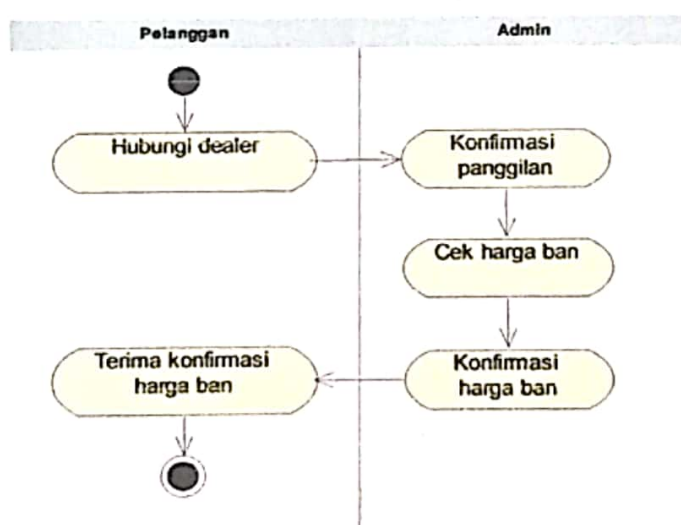
- 1) Modem, disini yang digunakan adalah Modem GSM HUAWEI tipe E153u-1.
- 2) SIM (*Subscriber Identity Module*) Card, disini yang digunakan adalah SIM Card 3 dengan nomor 08986778312.

## 5. Proses Bisnis

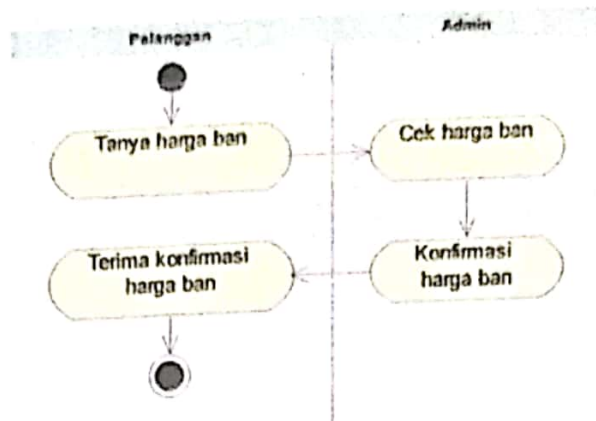
Dalam riset proses bisnis yang kami bahas pada perancangan aplikasi berbasis SMS Gateway untuk Dealer Berkat Ban Sungailiat yaitu dealer memberikan pelayanan informasi kepada pelanggan mengenai harga ban maupun adanya promosi dari harga ban yang terbaru hanya dengan menggunakan fasilitas SMS.

Pada metode sebelumnya admin Dealer Berkat Ban Sungailiat melayani pelanggan yang ingin mengetahui harga ban yang terbaru dengan cara datang langsung atau dengan menelpon admin Dealer Berkat Ban Sungailiat.

Berikut diagram *Activity* proses bisnis yang sedang berjalan:



Gambar 3.2: *Activity Diagram* Informasi Harga Ban Via Telepon.



Gambar 3.3: *Activity Diagram* Informasi Harga Ban Secara Langsung.